

**CLUB FÜR DALMATINER-FREUNDE e. V.**



**Zuchtbuch  
1998**

•



(

(

# INHALTSVERZEICHNIS

---

Deckblatt	1
Inhaltsverzeichnis	3
Abkürzungen / Erläuterungen	4 - 7
Zwingerliste	9
Züchterliste	11 - 14
Wurfverzeichnis	16 - 17
Würfe CDF 1154/98 - CDF 1314/98	19 - 89
Übernahmeliste	91
Registertiere	91
Liste der zuchtuntauglichen Dalmatiner	93
Anhang zum Zuchtbuch 1998	94 - 95
Deckrüdenliste	96 - 102

## ABKÜRZUNGEN / ERLÄUTERUNGEN

---

AEP	=	Akustisch Evozierte Potentiale (Kontrolle der Hörfähigkeit)		
		bds = beidseitig		
		re = rechts		
		li = links		
		vorhanden		
AT	=	Ahnentafel		
CDF	=	Club für Dalmatiner-Freunde e. V.		
DDC	=	Deutscher Dalmatiner Club von 1920 e. V.		
DVD	=	Dalmatiner Verein Deutschland e. V.		
DT	=	Decktag		
DZB	=	Deutsches Zuchtbuch (Teil der DDC-ZB-Nr.)		
FCI	=	Fédération Cynologique Internationale		
H	=	Hündin		
HD	=	Hüftgelenksdysplasie		
		HD:A = HD-frei		
		HD:B = HD-Übergang/ Verdacht		
		HD:C = Leichte HD		
		HD:D = Mittlere HD		
		HD:E = Schwere HD		
R	=	im Wurfblatt	=	Rüde
		in der Zuchtbuchnummer	=	Register
VDH	=	Verband für das Deutsche Hundewesen e. V.		
w/br	=	weiß/braun (Fellfarbe)		
w/s	=	weiß/schwarz (Fellfarbe)		
WT	=	Wurftag		
ZB	=	Zuchtbuch		
ZB-Nrn.	=	Zuchtbuchnummern		



# **ABKÜRZUNGEN / ERLÄUTERUNGEN**

---

## **Erkennen des Herkunftslandes anhand der Zuchtbuchnummer**

AKC	=	Vereinigte Staaten von Amerika
CsHPK	=	Tschechische Republik
DDR	=	Deutsche Demokratische Republik
DKK	=	Dänemark
KC	=	England
KCSB		
KCreg	(Register)	
L.O.L.N.	=	Luxemburg
MET Da.	=	Ungarn
NHSB	=	Niederlande
NKK	=	Norwegen
ÖHZB-Da.	=	Österreich
S	=	Schweden
SF	=	Finnland
SHSB/LOS	=	Schweiz
SLR	=	Slovenien

# ABKÜRZUNGEN / ERLÄUTERUNGEN

---

## Wurfeintragung

Der Wurfeintragung ist das Wurfverzeichnis als Inhaltsverzeichnis vorangestellt. Die Wurfeintragung besteht aus 3 Seiten pro Wurf.

1. Seite = Zwinger, Züchter, Wurfbuchstabe  
Hündin mit Foto (soweit es dem Zuchtbuchamt vorliegt)  
und Besitzerangabe  
Rüde mit Foto (soweit es dem Zuchtbuchamt vorliegt)  
und Besitzerangabe
2. Seite = Zwinger, Züchter, Wurfbuchstabe  
Abstammung der Welpen in 4 Generationen:  
Eltern, Großeltern, Urgroßeltern, Ururgroßeltern
3. Seite = Wurfblatt mit den Angaben über Wurfdaten und Welpennamen,  
Fehler etc.

Die Ziffern, die vor dem Wurfverzeichnis aufgeführt sind, benennen den Jahreswurf/ CDF-Gesamtwurf.

Beispiel: **1 / 146**

Der A-Wurf **VON DER ARTEMIS** ist der 1. Wurf in 1998 sowie der 146. Wurf im CDF-Gesamtzuchtgeschehen.

## Zuchtbuchnummern

Zusammensetzung der Zuchtbuchnummern

Gültigkeit bis 10/92

Beispiel: **VDH 92 / 085 - 331**

- VDH 92 = Kürzel des Dachverbandes mit Jahreszahl  
085 = Kennziffer des Club für Dalmatiner-Freunde im VDH  
331 = Nummer des Dalmatiners unter der die Eintragung in das Zuchtbuch des CDF erfolgte

# ABKÜRZUNGEN / ERLÄUTERUNGEN

---

## Zuchtbuchnummern

Gültigkeit ab 11/92

Beispiel: **CDF / VDH - 1154 / 98**

CDF/VDH = Kürzel des Club für Dalmatiner-Freunde / Kürzel des Dachverbandes Verband für das Deutsche Hundewesen

1154 = Nummer des Dalmatiners unter der die Eintragung in das Zuchtbuch des CDF erfolgte

98 = Jahreszahl/ Geburtsjahr des Dalmatiners

Werden Dalmatiner in das Register des Zuchtbuches eingetragen, so wird die Zusammensetzung der Zuchtbuchnummer um "R" erweitert.

Beispiel: **CDF / VDH - R 1001 / 97**

bzw. (alt) **VDH 92 / 085 - R 0377**

## Zuchtbuchnummern von Übernahmetieren

Abstammungsnachweise aller **übernommenen** Dalmatiner werden unter einem eigenen Nummernkreis mit dem Zusatz "**Ü**" geführt.

Diese Ahnentafeln aus F.C.I. anerkannten Zuchtverbänden und/oder aus anderen, von VDH und F.C.I. anerkannten Zuchtvereinen erhalten einen Übernahmestempel des CDF;

Die urkundlich eingetragenen Zuchtbuchnummern werden zusätzlich aufgeführt.

Beispiel: **VDH 92 / 085 / Ü 0009 = P.93568 Irish Kennel**

Beispiel: **VDH 92 / 085 / Ü 0010 = DDR 5123**



## Z W I N G E R L I S T E    1 9 9 8

---

<b>VON DER ARTEMIS</b>	Christine & Wolfgang Hey, 53424 Remagen-Oedingen
<b>VOM BAD STUERER SEEUFER</b>	Anke Pollin, 17209 Bad Stuer
<b>VOM ENCKHOOK</b>	Silvia & Jochen Coppenrath, 46414 Rhede
<b>VON DER EQUIPAGE</b>	Monika C. Dörschel, 38690 Vienenburg-Immenrode
<b>VOM GRAMZOWER KLOSTER</b>	Jürgen & Petra Rotsch, 17291 Gramzow
<b>ZU HONGELO</b>	Gerhard Herbst, 52477 Alsdorf
<b>VON KATENSEN</b>	Dieter Hartenstein, 31311 Uetze-Katensen
<b>VOM KIRCHWINKEL</b>	P. Cladders & R.-Th. Haiduk, 47509 Rheurdt
<b>VOM MAGDEBURGER DOMFELSEN</b>	Ilona & Gerhard Paul, 39179 Ebendorf
<b>DE PUNTOS NEGROS</b>	Bernd Litzba, 45481 Mülheim-Ruhr
<b>VOM SCHWARZEN BERG</b>	Barbara & Harald Böttcher, 39291 Möckern
<b>VOM STIFTLAND</b>	Sigrid & Nicole Heindl, 95643 Tirschenreuth
<b>EL TARIF'S</b>	Petra & Bernd Dießel, 38159 Vechelde
<b>VOM TEUTOBURGER WALD</b>	Karola Lange, 33758 Schloß Holte-Stukenbrock
<b>VON WILHELMSTHAL</b>	Gisela Pries, 23795 Negernbötel
<b>VON DER WUZZE</b>	Nicola Gerwin & Dr. Dirk Schwarz, 47877 Willich-Neersen



# ZÜCHTERLISTE 1998

---

Barbara & Harald Böttcher  
Lindenstr. 22  
39291 Möckern  
Tel.: 03 92 21/ 55 58

**VOM SCHWARZEN BERG**

VDH

---

Peter Cladders & Ralf-Thomas Haiduk  
Im Kirchwinkel 4  
47509 Rheurdt-Schaephuysen  
Tel.: 0 28 45/ 6 01 40

**VOM KIRCHWINKEL**

VDH/FCI

---

Silvia & Jochen Coppenrath  
Krommert, Am Woorter Bach 8  
46414 Rhede  
Tel.: 0 28 72/ 66 21

**VOM ENCKHOOK**

VDH/FCI

---

Petra & Bernd Dießel  
Kiefernweg 5  
38159 Vechede  
Tel.: 0 53 02/ 55 75

**EL TARIF'S**

VDH/FCI

---

Monika C. Dörschel  
In den Ackern 9  
38690 Vienenburg-Immenrode  
Tel.: 0 53 26/ 79 90

**VON DER EQUIPAGE**

VDH/FCI

---

# ZÜCHTERLISTE 1998

---

Nicola Gerwin & Dr. Dirk Schwarz  
Grenzweg 14  
47877 Willich-Neersen  
Tel.: 0 21 56/ 91 28 67

---

## VON DER WUZZE

VDH/FCI

Dieter Hartenstein  
Im alten Dorf 5  
31311 Uetze-Katensen  
Tel.: 0 51 73/ 77 60

---

## VON KATENSEN

VDH

Sigrid & Nicole Heindl  
Stiftlandring 13  
95643 Tirschenreuth  
Tel.: 0 96 31/ 34 72

---

## VOM STIFTLAND

VDH

Gerhard Herbst  
Schopenhauerstr. 9  
52477 Alsdorf  
Tel.: 0 24 04/ 6 16 02

---

## ZU HONGELO

VDH/FCI

Christine & Wolfgang Hey  
Zwischen den Wiesen 15  
53424 Remagen-Oedingen  
Tel.: 0 26 42/ 16 06

---

## VON DER ARTEMIS

VDH



# ZÜCHTERLISTE 1998

---

Karola Lange  
Kaunitzer Str. 149  
33758 Schloß Holte-Stukenbrock  
Tel.: 0 52 07/ 8 83 31

---

## VOM TEUTOBURGER WALD

VDH

Bernd Litzba  
Hasselkamp 15  
45481 Mülheim/ Ruhr  
Tel.: 02 08/ 48 35 82

---

## DE PUNTOS NEGROS

VDH

Ilona & Gerhard Paul  
An der Gärtnerei 20  
39179 Ebendorf  
Tel.: 03 92 03/ 6 25 54

---

## VOM MAGDEBURGER DOMFELSEN

VDH/FCI

Anke Pollin  
Seeufer 18  
17209 Bad Stuer  
Tel.: 03 99 24/ 25 78

---

## VOM BAD STUERER SEEUFER

VDH

Gisela Pries  
Negernböteler Straße 13  
23795 Negernbötel-Stüff  
Tel.: 0 43 28/ 2 93

---

## VON WILHELMSTHAL

VDH

---

# ZÜCHTERLISTE 1998

---

---

Jürgen & Petra Rotsch  
Klosterberg 14  
17291 Gramzow  
Tel: 03 98 61/ 4 88

**VOM GRAMZOWER KLOSTER**

**VDH**

---



## Wurfverzeichnis 1998

---

1/146	<b>A-Wurf</b>	<b>VON DER ARTEMIS</b>	19
	WT: 13.02.98	Jenny von der Falkenburg	20
		Prince-Justin von der Falkenburg	21
2/147	<b>C-Wurf</b>	<b>VOM TEUTOBURGER WALD</b>	23
	WT: 15.03.98	Alissia vom Teutoburger Wald	24
		Candyman of the Living Spots	25
3/148	<b>A-Wurf</b>	<b>EL TARIF'S</b>	27
	WT: 29.03.98	Solbo's Primadonna	28
		Asuh vom Teutoburger Wald	29
4/149	<b>A-Wurf</b>	<b>VOM BAD STUERER SEEUFER</b>	31
	WT: 28.04.98	Blanka von der Deutschen Eiche	32
		Comical's Downy Dusty	33
5/150	<b>D-Wurf</b>	<b>VOM SCHWARZEN BERG</b>	35
	WT: 16.05.98	Yamara vom Bodeblick	36
		Fredy vom Schneeberg	37
6/151	<b>F-Wurf</b>	<b>VOM GRAMZOWER KLOSTER</b>	39
	WT: 21.05.98	Antonia vom Gramzower Kloster	40
		Perdita's Keen Observer	41
7/152	<b>B-Wurf</b>	<b>ZU HONGELO</b>	43
	WT: 28.05.98	Paris-Princess von der Falkenburg	44
		Lucky-Lakritznase von der Falkenburg	45
8/153	<b>B-Wurf</b>	<b>VOM ENCKHOOK</b>	47
	WT: 14.06.98	Ela vom Aggertal	48
		Big Ben of the Living Spots	49
9/154	<b>T-Wurf</b>	<b>VOM KIRCHWINKEL</b>	
	WT: 22.07.98	Olivia-Olbero vom Kirchwinkel	
		Dalbrow Midnight Drummer Boy	
10/155	<b>B-Wurf</b>	<b>VOM MAGDEBURGER DOMFELSEN</b>	51
	WT: 22.07.98	Afra vom Magdeburger Domfelsen	52
		Perdita's Keen Observer	53

## Wurfverzeichnis 1998

---

11/156	<b>G-Wurf</b>	<b>VOM STIFTLAND</b>	55
	WT: 24.07.98	Ariela Stín kočárů, CS	56
		Hyeronymus Adolf	57
12/157	<b>C-Wurf</b>	<b>ZU HONGELO</b>	59
	WT: 17.08.98	Coachrunners Flora-Filou	60
		Lucky-Lakritznase von der Falkenburg	61
13/158	<b>A-Wurf</b>	<b>VON DER EQUIPAGE</b>	63
	WT: 19.08.98	Quincy vom Klosterblick	64
		Candy von der Stadt München	65
14/159	<b>C-Wurf</b>	<b>VON KATENSEN</b>	67
	WT: 07.09.98	Lýsa von Wilhelmsthal	68
		Zeno von Waldhagen	69
15/160	<b>R-Wurf</b>	<b>VON WILHELMSTHAL</b>	71
	WT: 16.10.98	Naomi von Wilhelmsthal	72
		Rover von der Schwarzen Au	73
16/161	<b>U-Wurf</b>	<b>VOM KIRCHWINKEL</b>	75
	WT: 24.10.98	Annie von den Meerwiesen	76
		Dalbrow Midnight Drummer Boy	77
17/162	<b>D-Wurf</b>	<b>VOM TEUTOBURGER WALD</b>	79
	WT: 08.12.98	Ondra von der Lunie	80
		Naesh vom Hügel	81
18/163	<b>C-Wurf</b>	<b>DE PUNTOS NEGROS</b>	83
	WT: 09.12.98	Koya-San vom Kirchwinkel	84
		Prince-Justin von der Falkenburg	85
19/164	<b>B-Wurf</b>	<b>VON DER WUZZE</b>	87
	WT: 12.12.98	Malwine von der Falkenburg	88
		Prince-Justin von der Falkenburg	89



**Z Ü C H T E R**

Christine & Wolfgang Hey  
Zwischen den Wiesen 15  
53424 Remagen-Oedingen  
Tel.: 0 26 42/ 16 06

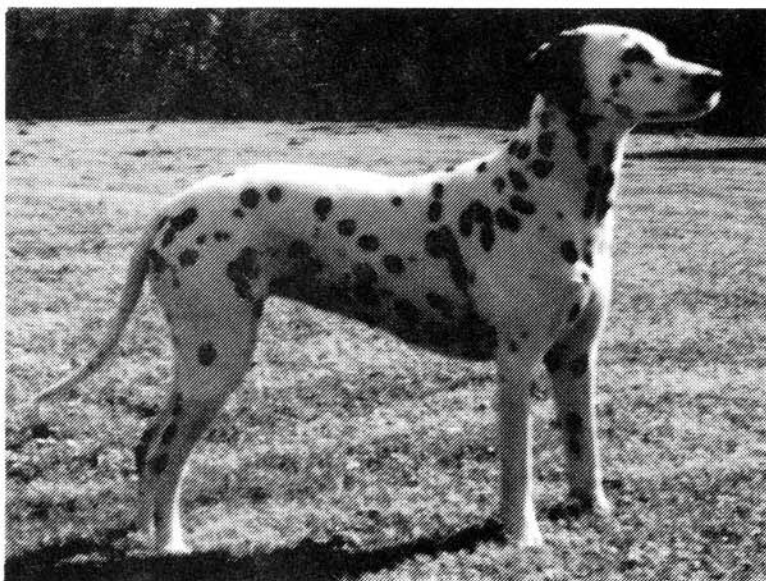
**Z W I N G E R**

**VON DER ARTEMIS**

**A-Wurf**

**HÜNDIN: Jenny von der Falkenburg**

**VDH 92/085-0341**



**RÜDE: Prince-Justin von der Falkenburg**

**CDF/VDH-0810/96**

**Besitzer: Henriette Hendricks, NL-5953 JR Reuver**



**Z Ü C H T E R**

Christine & Wolfgang Hey  
Zwischen den Wiesen 15  
53424 Remagen-Oedingen  
Tel.: 0 26 42/ 16 06

**Z W I N G E R****VON DER ARTEMIS****A-Wurf**

Eltern	2. Generation	3. Generation	4. Generation
<b>Prince-Justin von der Falkenburg</b>  weiß/schwarz  HD:B  CDF/VDH-0810/96	Int.-, NL-, B-, Dt.- & VDH-Ch. <b>Olbero Ozonelayr</b>  weiß/schwarz HD:B KC-P56361C5PC4 NHSB 1700313	GB-Ch. <b>Elaridge Endeavour</b> weiß/schwarz KC-0831BU	N-Ch., S-Ch. <b>Golden Boy of Trumpeters</b> weiß/braun KC-53048T
			<b>Sernland Danielle</b> weiß/schwarz KC-F5150001G05
	Dt.- & VDH-Ch. <b>Coachrunners Dorethee Dijou</b>  weiß/schwarz HD:C NHSB 1845818	GB-Ch. <b>Olbero Organdiecollar</b> weiß/schwarz KC-1885BT	Ch. <b>Wardell Whatsizname</b> weiß/schwarz KC-1764BQ
			<b>Organdie of Olbero</b> weiß/schwarz KC-D5236201E02
		Dt.-VDH-Ch. <b>Vinca's Garçon</b> HD:A DKK 23734/89 VDH/DZB 14280 (DDC)	Ch., Dt.-, Int-, VDH-Ch. <b>Vinca's Castor Olbero</b> weiß/braun HD:B DKK 4892/86
			Ch. <b>Kolo-Line's Glenady</b> DKK 31417/84
<b>Jenny von der Falkenburg</b>  weiß/schwarz  HD:A  VDH 92/085-0341	<b>Starlong Sylvan Sjors</b>  weiß/braun HD:A NHSB 1.510.188	<b>Rufus Enna's of Growing and Bloom</b> NHSB 1.105.895	<b>Paddy Dalmatho from Olbero</b> NHSB IMP. (Eng.) 999600 KCR.B 200701 C 7
			<b>Washakie Sultana</b> NHSB IMP. (Eng.) 777472 KCR.66182/74
	<b>Ginger von der Falkenburg</b>  weiß/schwarz HD:A VDH 89/085-0144	NL-Ch., Winner 84 <b>Starlong Silver Spirit</b> NHSB 1.238.816	<b>Ormolu of Olbero</b> NHSB IMP. (Eng.) 1.199.431 KCR.D 523622 E 2
			NL-Ch. <b>Starlong Toga</b> NHSB 1.062.202
		Danilo vom Kirchwinkel weiß/schwarz HD:B VDH/DZB 12840 (DDC)	Int.-, B-, NL-, Lux.-Ch., Ö-BS <b>Fan Fan Plum Pudding</b> weiß/schwarz CsHPK/S 59
			<b>Diggi von der Lunie</b> weiß/schwarz AD HD:A VDH/DZB 10668 (DDC)
Inka vom Mühlenbach weiß/braun HD:A VDH/DZB 11456 (DDC)	<b>Lex vom Lärchengrund</b> weiß/schwarz VDH/DZB 10493 (DDC)		
	<b>Alin vom Mühlenbach</b> weiß/schwarz VDH/DZB 9589 (DDC)		



**A-Wurf****VON DER ARTEMIS**

ZB-Nrn.: CDF/VDH 1154/98 - 1161/98

DECKTAG: 14.12.97      **Wurftag: 13.02.98**

**HÜNDIN: Jenny von der Falkenburg**      VDH 92/085-0341  
 WT: 18.02.92      HD:A      Farbe: weiß/schwarz

**RÜDE: Prince-Justin von der Falkenburg**      CDF/VDH-0810/96  
 WT: 20.03.96      HD:B      Farbe: weiß/schwarz

**WURFSTÄRKE:**      2,6 weiß/schwarz  
                          0,0 weiß/braun

TOTGEBOREN: 0,0    VERENDET: 0,0    EXITUS: 0,0    EINGETRAGEN: 2,6

<b>CDF 1154</b>	<b>Amadeus</b>	<b>Rüde</b>	<b>w/s</b>	
<b>CDF 1155</b>	<b>Ascahn</b>	<b>Rüde</b>	<b>w/s</b>	
<b>CDF 1156</b>	<b>Aika-Ashley</b>	<b>Hündin</b>	<b>w/s</b>	
<b>CDF 1157</b>	<b>Angie</b>	<b>Hündin</b>	<b>w/s</b>	
<b>CDF 1158</b>	<b>Arina</b>	<b>Hündin</b>	<b>w/s</b>	
<b>CDF 1159</b>	<b>Arisha-Ashley</b>	<b>Hündin</b>	<b>w/s</b>	
<b>CDF 1160</b>	<b>Arissa</b>	<b>Hündin</b>	<b>w/s</b>	
<b>CDF 1161</b>	<b>Aska</b>	<b>Hündin</b>	<b>w/s</b>	<b>fehlender Augensaum, li.</b>

gemeldete FEHLER:

BLAUAUGE:      0,0  
 TAUBHEIT:      0,0  
 PLATTE:      0,0  
 ENTROPIUM:      0,0  
 FEHL. AUGENSAUM: 0,1

Sonstiges:      CDF 1161 keine Zuchtverwendung möglich



**Z Ü C H T E R**

Karola Lange  
Kaunitzer Str. 149  
33758 Schloß-Holte  
Tel.: 0 52 07/ 8 83 31

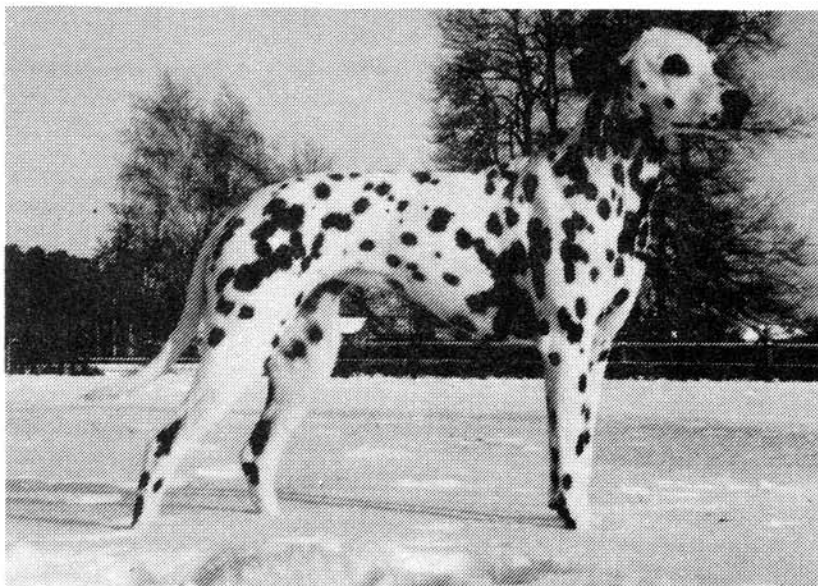
**Z W I N G E R**

**VOM TEUTOBURGER WALD**

**C-Wurf**

**HÜNDIN: Alissia vom Teutoburger Wald**

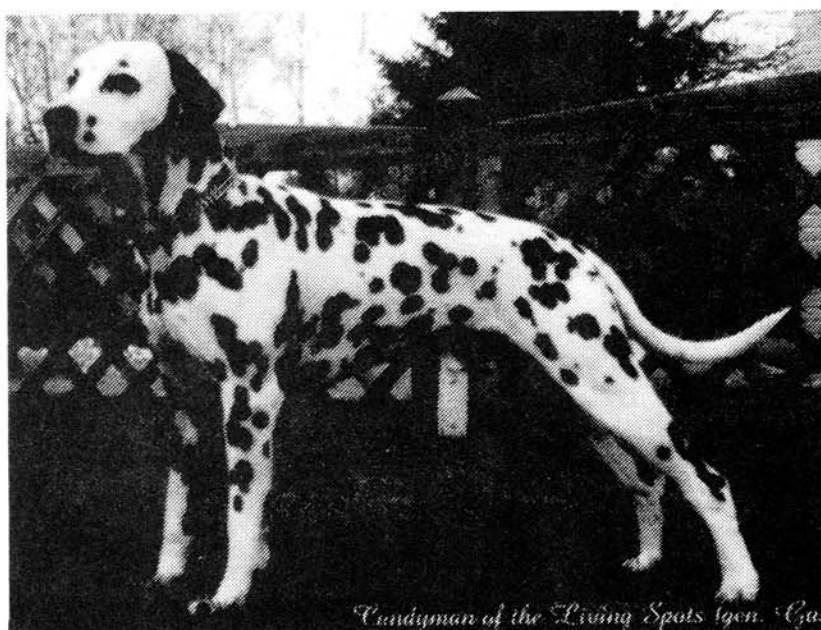
**CDF/VDH-0766/95**



**RÜDE: Candyman of the Living Spots**

**CDF/VDH-0877/96**

**Besitzer: Ursula Eikmeier, 32107 Bad Salzuflen**



**Z Ü C H T E R**

Karola Lange  
 Kaunitzer Str. 149  
 33758 Schloß-Holte  
 Tel.: 0 52 07/ 8 83 31

**Z W I N G E R****VOM TEUTOBURGER WALD****C-Wurf**

Eltern	2. Generation	3. Generation	4. Generation
<b>Candyman of the Living Spots</b>  weiß/schwarz  HD:B  CDF/VDH-0877/96	Int.-, DK-, Dt.- & VDH-Ch., BS, ES, WS <b>Vinca's Hjalte</b>  weiß/schwarz HD:B DKK 16003/90	Int.-, DK-, Dt.- & VDH-Ch. <b>Vinca's Castor Olbero</b> weiß/braun HD:B DKK 04892/86	NL-, Int.-, L-Ch. <b>Paddy Dalmatho from Olbero</b> weiß/schwarz KCR-B0200701C07 NHSB 999600
		DK-Ch. <b>Petra-Pigan</b> weiß/schwarz DKK 12112/87	DK-, Dt.-, VDH-Ch. <b>Cocca-Olbero von Wilhelmshöhe</b> weiß/schwarz DKK 30887/83
		S-Ch. <b>Bobbysocks Athos</b> weiß/schwarz S 37841/81 HD:A	<b>Afjans Ulrika</b> S34022/82
	<b>Jaschiko vom Kirchwinkel</b>  weiß/schwarz HD:A VDH 91/085-0308	Dt.- & VDH-Ch. <b>Fan-Fan vom Kirchwinkel</b> weiß/schwarz HD:A VDH 89/085-0036	<b>Gaylord von der Groeben</b> weiß/schwarz VDH/DReg 1056R (DDC) HD:B
		<b>Nany vom Mühlenbach</b> weiß/schwarz HD:A VDH/DZB 12459 (DDC)	<b>Diggi von der Lunie</b> weiß/schwarz AD VDH/DZB 10668 (DDC) HD:A
		<b>Napo von Nordenstadt</b> weiß/schwarz VDH/DZB 11193 (DDC)	<b>Cordie vom Mühlenbach</b> weiß/schwarz VDH/DZB 10490 (DDC)
<b>Alissia vom Teutoburger Wald</b>  weiß/schwarz  AD, BH  HD:B  CDF/VDH-0766/95	Int.-, NL-, B-, Dt.- & VDH-Ch. <b>Olbero Ozonelayer</b>  weiß/schwarz HD:B KC-P56361C5PC4 NHSB 1700313	GB-Ch. <b>Elaridge Endeavour</b> weiß/schwarz KC-0831BU	N-Ch., S-Ch. <b>Golden Boy of Trumpeters</b> weiß/braun KC-53048T
		GB-Ch. <b>Olbero Organdiecollar</b> weiß/schwarz KC-1885BT	<b>Sernland Danielle</b> weiß/schwarz KC-F5150001G05
		<b>Organdie of Olbero</b> weiß/schwarz KC-D5236201E02	Ch. <b>Wardell Whatsizname</b> weiß/schwarz KC-1764BQ
	<b>Ondra von der Lunie</b>  weiß/schwarz AD HD:A VDH 92/085-0337	<b>Fifty-Fifty vom Isareck</b> weiß/schwarz HD:B VDH/DZB 13032 (DDC)	Dt.-, Int.- & VDH-Ch. <b>Garcon vom Margaretenhof</b> weiß/schwarz VDH/DZB 10321 (DDC)
		<b>Hibisca von der Lunie</b> weiß/schwarz AD HD:A VDH/DZB 12322 (DDC)	<b>Attalea vom Isareck</b> weiß/schwarz VDH/DZB 11729 (DDC) HD:A
		<b>Colfo von der Lunie</b> weiß/schwarz VDH/DZB 10450 (DDC) HD:C	<b>Arancia von der Lunie</b> weiß/schwarz VDH/DZB 9265 (DDC)

**C-Wurf****VOM TEUTOBURGER WALD**ZB-Nrn.: CDF/VDH 1162/98 - 1170/98

---

DECKTAG: 13.01.98      **Wurftag: 15.03.98**HÜNDIN:      **Alessia vom Teutoburger Wald**      CDF/VDH-0766/95  
WT: 14.09.95      HD:B      Farbe: weiß/schwarzRÜDE:      **Candyman of the Living Spots**      CDF/VDH-0877/96  
WT: 29.06.96      HD:B      Farbe: weiß/schwarzWURFSTÄRKE:      4,7 weiß/schwarz  
0,0 weiß/braunTOTGEBOREN: 0,2    VERENDET: 0,0    EXITUS: 0,0    EINGETRAGEN: 4,5

---

<b>CDF 1162</b>	<b>Caprice</b>	<b>Rüde</b>	<b>w/s</b>
<b>CDF 1163</b>	<b>Chapman</b>	<b>Rüde</b>	<b>w/s</b>
<b>CDF 1164</b>	<b>Chiron</b>	<b>Rüde</b>	<b>w/s</b>
<b>CDF 1165</b>	<b>Crisuh</b>	<b>Rüde</b>	<b>w/s</b>
<b>CDF 1166</b>	<b>Chamei</b>	<b>Hündin</b>	<b>w/s</b>
<b>CDF 1167</b>	<b>Chanel</b>	<b>Hündin</b>	<b>w/s</b>
<b>CDF 1168</b>	<b>Chelsy</b>	<b>Hündin</b>	<b>w/s</b>
<b>CDF 1169</b>	<b>Choise</b>	<b>Hündin</b>	<b>w/s</b>
<b>CDF 1170</b>	<b>Kimberly</b>	<b>Hündin</b>	<b>w/s</b>

---

**gemeldete FEHLER:**BLAU AUGEN: 0,0  
TAUBHEIT: 0,0  
PLATTE: 0,0  
ENTROPY: 0,0

Sonstiges:



**Z Ü C H T E R**

Petra & Bernd Diebel  
Kiefernweg 5  
38159 Vechelde  
Tel.: 0 53 02/ 55 75

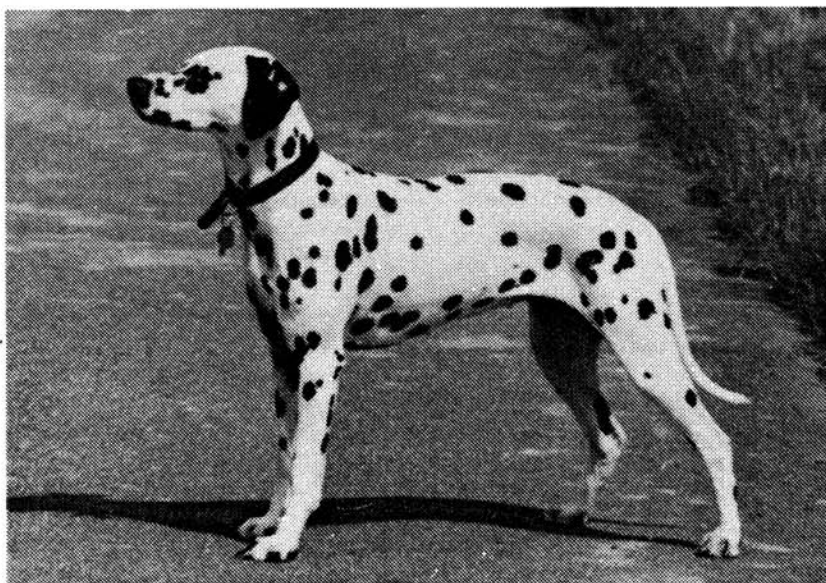
**Z W I N G E R**

**EL TARIF'S**

**A-Wurf**

**HÜNDIN: Solbo's Primadonna**

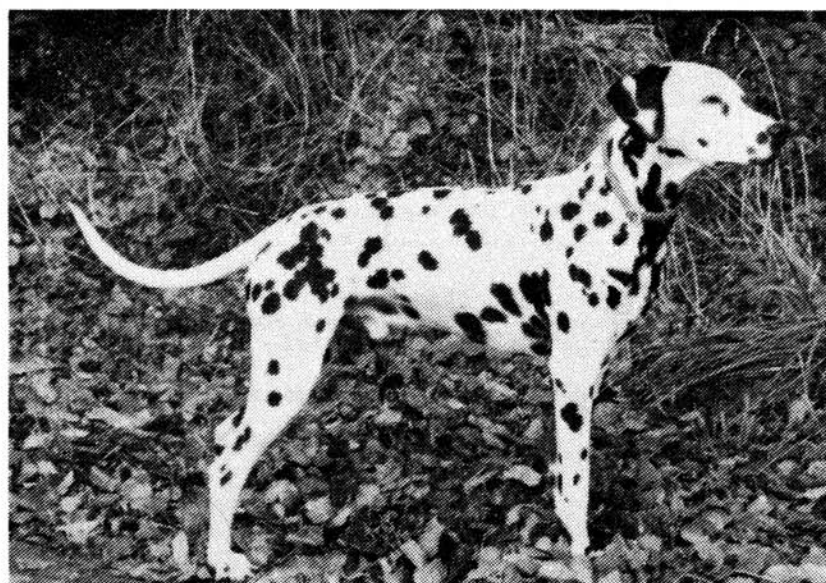
**S 13446/96**



**RÜDE: Asuh vom Teutoburger Wald**

**CDF/VDH-0763/95**

**Besitzer: Sabine & Uwe Fiege, 37671 Hörter**



<b>Z Ü C H T E R</b>	Petra & Bernd Diebel Kiefernweg 5 38159 Vechede Tel.: 0 53 02/ 55 75	
<b>Z W I N G E R</b>	<b>EL TARIF'S</b>	<b>A-Wurf</b>

Eltern	2. Generation	3. Generation	4. Generation	
<b>Asuh vom Teutoburger Wald</b> weiß/schwarz HD:B CDF/VDH-0763/95	Int., NL-, B-, Dt.- & VDH-Ch. <b>Olbero Ozonelayer</b> weiß/schwarz HD:B KC-P56361C5PC4 NHSB 1700313	GB-Ch. <b>Elaridge Endeavour</b> weiß/schwarz KC-0831BU	N-Ch., S-Ch. <b>Golden Boy of Trumpeters</b> weiß/braun KC-53048T ----- <b>Sernland Danielle</b> weiß/schwarz KC-F5 150001G05	
		GB-Ch. <b>Olbero Organdiecollar</b> weiß/schwarz KC-1885BT	Ch. <b>Wardell Whatsizname</b> weiß/schwarz KC-1764BQ ----- <b>Organdie of Olbero</b> weiß/schwarz KC-D5236201E02	
		<b>Fifty-Fifty vom Isareck</b> weiß/schwarz HD:B VDH/DZB 13032 (DDC)	Dt., Int.- & VDH-Ch. <b>Garcon vom Margaretenhof</b> weiß/schwarz VDH/DZB 10321 (DDC) ----- <b>Attalea vom Isareck</b> weiß/schwarz VDH/DZB 11729 (DDC) HD:A	
	<b>Ondra von der Lunie</b> weiß/schwarz AD HD:A VDH 92/085-0337	<b>Hibisca von der Lunie</b> weiß/schwarz AD HD:A VDH/DZB 12322 (DDC)	<b>Colfo von der Lunie</b> weiß/schwarz VDH/DZB 10450 (DDC) HD:C ----- <b>Arancia von der Lunie</b> weiß/schwarz VDH/DZB 9265 (DDC)	
		SU-Ch. <b>Solbo's Bolero</b> weiß/schwarz HD:A S 38263/88	SU-Ch. <b>Solbo's Sansibar</b> weiß/schwarz HD:A S 54913/83	SU-Ch. <b>Bobbysocks Athos</b> weiß/schwarz S 37841/81 HD:A ----- <b>Solbo's Pizzetti</b> weiß/schwarz S 31434/81
			SU-, NU-Ch. <b>Solbo's Unique Lady</b> weiß/schwarz HD:A S 48507/85	Int., Nord-Ch., NV83, NV84, NV85, NV86 <b>Olbero Onsdag Pojke</b> weiß/braun N 05644/81 HD:A ----- SU-, NU-Ch. <b>Solbo's Ofelia</b> weiß/schwarz S 51035/80
<b>Solbo's Primadonna</b> weiß/schwarz HD:C S 13446/96	SU-Ch. <b>Solbo's Isabella</b> weiß/schwarz S 19984/92	SU-Ch. <b>Cabman's Mateus Rosé</b> weiß/braun HD:A S 36335/87	Nord-, Int.-Ch. <b>Solbo's Ultra Vox</b> weiß/braun S 48504/85 HD:A ----- <b>Dallas Piccadilly Circus</b> weiß/schwarz S 63032/83	
		<b>Björkstagårdens Fatima</b> weiß/schwarz HD:A S 27124/90	<b>T-Cart Ollins of Olbero</b> weiß/schwarz S 41480/88 HD:A ----- <b>Björkstagårdens Chasmine</b> weiß/schwarz S 37368/85 HD:A	



ZB-Nrn.: CDF/VDH 1171/98 - 1180/98

DECKTAG: 25.01.98      Wurfstag: 29.03.98

HÜNDIN:      **Solbo's Primadonna**      S 13446/96  
 WT: 18.12.95      HD:C      Farbe: weiß/schwarz

RÜDE:      **Asuh vom Teutoburger Wald**      CDF/VDH-0763/95  
 WT: 14.09.95      HD:B      Farbe: weiß/schwarz

WURFSTÄRKE:      4,4 weiß/schwarz  
                          2,1 weiß/braun

TOTGEBOREN: 0,0    VERENDET: 0,1    EXITUS: 0,0    EINGETRAGEN: 6,4

<b>CDF 1171</b>	<b>Akito</b>	<b>Rüde</b>	<b>w/br</b>	<b>Blauauge, re.</b>
<b>CDF 1172</b>	<b>Aladin</b>	<b>Rüde</b>	<b>w/br</b>	
<b>CDF 1173</b>	<b>Amir</b>	<b>Rüde</b>	<b>w/s</b>	
<b>CDF 1174</b>	<b>Aristo</b>	<b>Rüde</b>	<b>w/s</b>	
<b>CDF 1175</b>	<b>Asuh</b>	<b>Rüde</b>	<b>w/s</b>	
<b>CDF 1176</b>	<b>Azeem</b>	<b>Rüde</b>	<b>w/s</b>	
<b>CDF 1177</b>	<b>Alegra</b>	<b>Hündin</b>	<b>w/s</b>	<b>Birkauge, li.</b>
<b>CDF 1178</b>	<b>Alina</b>	<b>Hündin</b>	<b>w/s</b>	
<b>CDF 1179</b>	<b>Angelina</b>	<b>Hündin</b>	<b>w/br</b>	
<b>CDF 1180</b>	<b>Arielle-Alice</b>	<b>Hündin</b>	<b>w/s</b>	<b>Lidrandkolobom, li.</b>

gemeldete FEHLER:

BLAU AUGEN:      1,0  
 BIRKAUGE:      0,1  
 TAUBHEIT:      0,0  
 PLATTE:      0,0  
 ENTROPIUM:      0,0  
 LIDRANDKOLOBOM: 0,1

Sonstiges:      **CDF 1171, CDF 1177 und CDF 1180 keine  
 Zuchtverwendung möglich**



**Z Ü C H T E R**

Anke Pollin  
Seeufer 18  
17209 Bad Stuer  
Tel.: 03 99 24/ 25 78

**Z W I N G E R**

**VOM BAD STUERER SEEUFER**

**A-Wurf**

**HÜNDIN: Blanka von der Deutschen Eiche**

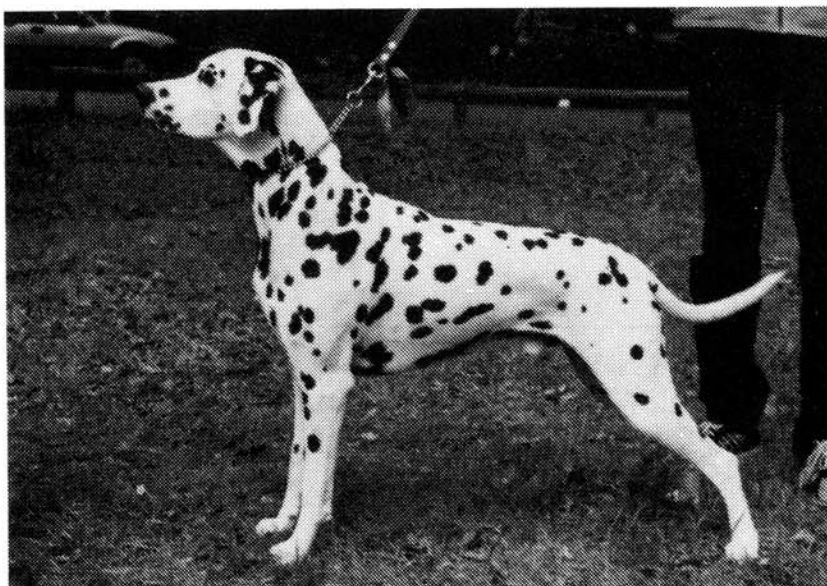
**VDH/DZB 17492 (DDC)**



**RÜDE: Comical's Downy Dusty**

**DKK 09483/95**

**Besitzer: John Lundt, DK-8000 Åhus**



**Z Ü C H T E R**

Anke Pollin  
 Seeufer 18  
 17209 Bad Stuer  
 Tel.: 03 99 24/ 25 78

**Z W I N G E R****VOM BAD STUERER SEEUFER****A-Wurf**

Eltern	2. Generation	3. Generation	4. Generation	
<b>Comical's Downy Dusty</b>  weiß/braun  HD:A  DKK 09483/95	Int.-, NL-, B-, Lux-, DK-Ch. <b>Gayfield Charles Brown</b>  weiß/braun HD:B KC U1371906 UO2 NHSB 1950000	<b>Jemblewood Playing the Fool</b> weiß/braun KC 1549 CE	GB-Ch. <b>Elaridge Playboy</b> weiß/schwarz KCSB 0887 CA ----- <b>Jemblewood Josephine</b> weiß/braun KCSB 5068 BZ	
		<b>Gayfield Charmian</b> weiß/schwarz KC 2457 CB	GB-Ch. <b>Dallyvista Vee for Victory at Gayfield</b> weiß/schwarz KCSB 0930 BU ----- <b>Gayfield Cassandra at Linkarl</b> weiß/schwarz KC P0012505 P01	
	Int.-, DK-, Dt.- & VDH-Ch. <b>Comical's Perle</b>  weiß/schwarz DKK 26429/89	Int.-, CS-, DK-Ch. <b>Vinca's Fellow</b> weiß/schwarz DKK 18367/88	DK-, Int-, VDH- & D-Ch. <b>Vinca's Castor Olbero</b> weiß/braun DKK 04892/86 HD:B	DK-, Int.-Ch. <b>Kolo-Line's Glenady</b> weiß/schwarz DKK 31417/84
			<b>Ferby's Fresh Naughty Nellie</b> weiß/braun DKK 27822/85	<b>Ormolu of Olbero</b> weiß/braun NHSB 1199431 ----- <b>Bonnie-Bee</b> weiß/braun DKK 17001/82
		Int.-, DK-, Dt.- & VDH-Ch., BS, ES, WS <b>Vinca's Hjalte</b>  weiß/schwarz HD:B DKK 16003/90	Int.-, DK-, Dt.- & VDH-Ch. <b>Vinca's Castor Olbero</b> weiß/braun HD:B DKK 04892/86	NL-, Int.-, L-Ch. <b>Paddy Dalmatho from Olbero</b> weiß/schwarz KCR-B0200701C07 NHSB 999600 ----- DK-, Dt.-, VDH-Ch. <b>Coca-Olbero von Wilhelmshöhe</b> weiß/schwarz DKK 30887/83
			DK-Ch. <b>Petra-Pigan</b> weiß/schwarz DKK 12112/87	S-Ch. <b>Bobbysocks Athos</b> weiß/schwarz S 37841/81 HD:A ----- <b>Afjans Ulrika</b> weiß/schwarz S34022/82
<b>Blanka von der Deutschen Eiche</b>  weiß/schwarz  HD:A  VDH/DZB 17492 (DDC)	<b>Amara von der Rugia Insula</b>  weiß/schwarz HD:A VDH/DZB 14602 (DDC)	<b>Charles von Howard's Cottage</b> weiß/schwarz HD:A DDR 4206	<b>Asso vom Burghain</b> weiß/schwarz DDR 1359 ----- <b>Hella vom Agathenhof</b> weiß/schwarz DDR 2058	
		<b>Azura von Monplaisir</b> weiß/schwarz HD:A DDR 4791	<b>Alf vom Auethal</b> weiß/schwarz DDR 2767 ----- <b>Eike von Ravensbrück</b> weiß/schwarz DDR 4469 HD:A	

ZB-Nrn.: CDF/VDH 1181/98 - 1189/98

DECKTAG: 24.02.98      Wurfstag: 28.04.98

HÜNDIN:      **Blanka von der Deutschen Eiche**      VDH/DZB 17492 (DDC)  
 WT: 17.06.94      HD:A      Farbe: weiß/schwarz

RÜDE:      **Comical's Downy Dusty**      DKK 09483/95  
 WT: 09.04.95      HD:A      Farbe: weiß/braun

WURFSTÄRKE:      4,5 weiß/schwarz  
                          0,0 weiß/braun

TOTGEBOREN: 0,0    VERENDET: 0,0    EXITUS: 0,0    EINGETRAGEN: 4,5

<b>CDF 1181</b>	<b>Addy</b>	<b>Rüde</b>	<b>w/s</b>
<b>CDF 1182</b>	<b>Aloss</b>	<b>Rüde</b>	<b>w/s</b>
<b>CDF 1183</b>	<b>Anzo</b>	<b>Rüde</b>	<b>w/s</b>
<b>CDF 1184</b>	<b>Arras</b>	<b>Rüde</b>	<b>w/s</b>
<b>CDF 1185</b>	<b>Alegra</b>	<b>Hündin</b>	<b>w/s</b>
<b>CDF 1186</b>	<b>Alena</b>	<b>Hündin</b>	<b>w/s</b>
<b>CDF 1187</b>	<b>Alisa</b>	<b>Hündin</b>	<b>w/s</b>
<b>CDF 1188</b>	<b>Ambra</b>	<b>Hündin</b>	<b>w/s</b>
<b>CDF 1189</b>	<b>Anka</b>	<b>Hündin</b>	<b>w/s</b>

gemeldete FEHLER:

BLAU AUGEN: 0,0  
 TAUBHEIT: 0,0  
 PLATTE: 0,0  
 ENTROPIUM: 0,0

Sonstiges:



**Z Ü C H T E R**

Barbara Böttcher  
Lindenstraße 22  
39291 Möckern  
Tel.: 03 92 21/ 55 58

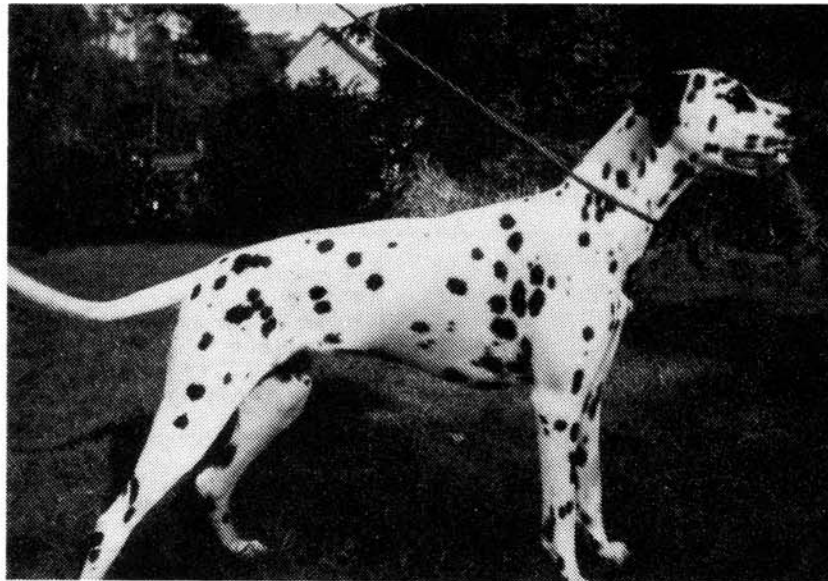
**Z W I N G E R**

**VOM SCHWARZEN BERG**

**D-Wurf**

**HÜNDIN: Yamara vom Bodeblick**

**CDF/VDH-0802/96**



**RÜDE: Fredy vom Schneeberg**

**VDH/DZB 16293 (DDC)**

**Besitzer: Marina Mügge, 29361 Höfer**



**Z Ü C H T E R**

Barbara Böttcher  
Lindenstraße 22  
39291 Möckern  
Tel.: 03 92 21/ 55 58

**Z W I N G E R****VOM SCHWARZEN BERG****D-Wurf**

Eltern	2. Generation	3. Generation	4. Generation	
<b>Fredy vom Schneeberg</b>  weiß/schwarz  HD:A  VDH/DZB 16293 (DDC)	<b>Faro Fidux vom Gut Falkenegg</b>  weiß/schwarz HD:A VDH/DZB 14484 (DDC)	Dt., VDH-Ch. <b>Biber von Emst-Bissingheim</b> weiß/schwarz HD:A VDH/DZB 10542 (DDC)	<b>Addis vom Hause Lutzina</b> weiß/schwarz VDH/DZB 8105 (DDC)	
		Int., Dt., VDH-Ch. <b>Cassitta vom Gut Falkenegg</b> weiß/schwarz AD HD:C VDH/DZB 12120 (DDC)	<b>Vanessa von Waldhagen</b> weiß/schwarz VDH/DZB 9645 (DDC)	
	<b>Adine von Nordenstadt</b>  weiß/schwarz HD:B VDH/DZB 14191 (DDC)	Int. & Dt.-Ch., L., NL., F., B., VDH-Ch., ES 87, CS 90 <b>Prunus di Cynarchos</b> weiß/schwarz HD:A NHSB 1349023	Int., CSSR-, NL., H-Ch. <b>Cancan Plum Pudding</b> weiß/schwarz NHSB 1230421	
			<b>Lize di Cynarchos</b> weiß/braun NHSB 1106531	
		<b>Vanessa von Nordenstadt</b> weiß/schwarz HD:A VDH/DZB 12694 (DDC)	<b>Asko von der Stadt Bensheim</b> weiß/schwarz VDH/DZB 10555 (DDC)	
		Int.-Dt.-VDH-Ch., CS 80, BS 80, ES 80 <b>Erle von Nordenstadt</b> weiß/schwarz VDH/DZB 9474 (DDC)		
<b>Yamara vom Bodeblick</b>  weiß/schwarz  HD:A  CDF/VDH-0802/96	<b>Zeno von Waldhagen</b> weiß/schwarz AD, BH  HD:A VDH/DZB 17455 (DDC)	NL-CH. <b>Salsusa Startrekker of Theakston</b> weiß/schwarz HD:A NHSB 1800650	GB-Ch. <b>Theakston Tamerlan</b> weiß/schwarz KCSB 4263 BW	
		<b>Sylvania Smokey von Waldhagen</b> weiß/schwarz HD:A VDH/DZB 14619 (DDC)	GB-Ch. <b>Olympic Star of Olbero</b> weiß/schwarz KCSB 2416 BL	
	<b>Radka von Repkow</b> weiß/schwarz  HD:A VDH/DZB 16929 (DDC)	Hassan von Nassau weiß/schwarz HD:A VDH/DZB 15003 (DDC)	<b>Caruso of Clydevale</b> weiß/schwarz VDH/DZB 12986 (DDC)	HD:B
			<b>Nina von Waldhagen</b> weiß/schwarz VDH/DZB 13443 (DDC)	HD
		<b>Komtesa von Repkow</b> weiß/schwarz HD:B VDH/DVD 109-91	Int. & Dt.-Ch., L., NL., F., B., VDH-Ch., ES 87, CS 80 <b>Prunus di Cynarchos</b> weiß/schwarz NHSB 1349023	HD:A
			Dt., VDH-Ch. <b>Brenda von Nassau</b> weiß/schwarz VDH/DZB 13005 (DDC)	HD:A
<b>Luonnonpuiston Seriffi</b> weiß/schwarz BH VDH/DZB 12330 (DDC)	<b>Eyke von Repkow</b> weiß/schwarz DDR 4684	HD:A		



**D-Wurf****VOM SCHWARZEN BERG**

ZB-Nrn.: CDF/VDH 1190/98 - 1198/98

DECKTAG: 12.03.98      **Wurftag: 16.05.98**

HÜNDIN:      **Yamara vom Bodeblick**      CDF/VDH-0802/96  
 WT: 06.03.96      HD:A      Farbe: weiß/schwarz

RÜDE:      **Fredy vom Schneeberg**      VDH/DZB 16293 (DDC)  
 WT: 28.03.93      HD:A      Farbe: weiß/schwarz

WURFSTÄRKE:      5,4 weiß/schwarz  
                          0,0 weiß/braun

TOTGEBOREN: 0,0    VERENDET: 0,0    EXITUS: 0,0    EINGETRAGEN: 5,4

<b>CDF 1190</b>	<b>Darko</b>	<b>Rüde</b>	w/s	<b>Kopf-Ohren-Platte, re.</b>
<b>CDF 1191</b>	<b>Dingo</b>	<b>Rüde</b>	w/s	<b>Blauauge, re.</b>
<b>CDF 1192</b>	<b>Domino</b>	<b>Rüde</b>	w/s	
<b>CDF 1193</b>	<b>Don Camillo</b>	<b>Rüde</b>	w/s	
<b>CDF 1194</b>	<b>Dusty</b>	<b>Rüde</b>	w/s	
<b>CDF 1195</b>	<b>Dana</b>	<b>Hündin</b>	w/s	
<b>CDF 1196</b>	<b>Desiré</b>	<b>Hündin</b>	w/s	
<b>CDF 1197</b>	<b>Diva</b>	<b>Hündin</b>	w/s	
<b>CDF 1198</b>	<b>Dolores</b>	<b>Hündin</b>	w/s	<b>Kopf-Ohren-Platte, li.</b>

gemeldete FEHLER:

BLAU AUGEN: 1,0  
 TAUBHEIT: 0,0  
 PLATTE: 1,1  
 ENTROPIUM: 0,0

Sonstiges:      **CDF 1190, CDF 1191 und CDF 1198 keine Zuchtverwendung  
 möglich**



**Z Ü C H T E R**

Petra & Jürgen Rotsch  
Klosterberg 14  
17291 Gramzow  
Tel.: 03 98 61/ 7 09 40

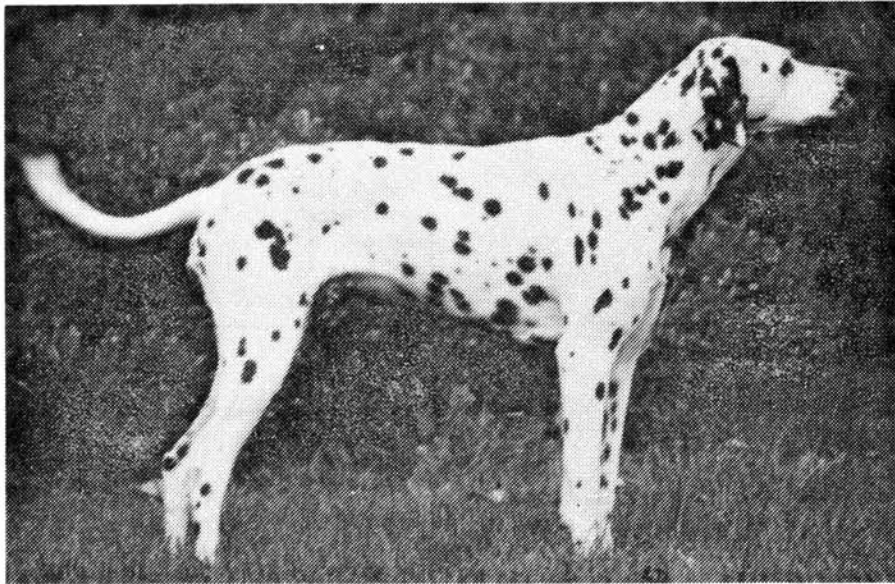
**Z W I N G E R**

**VOM GRAMZOWER KLOSTER**

**F-Wurf**

**HÜNDIN: Antonia vom Gramzower Kloster**

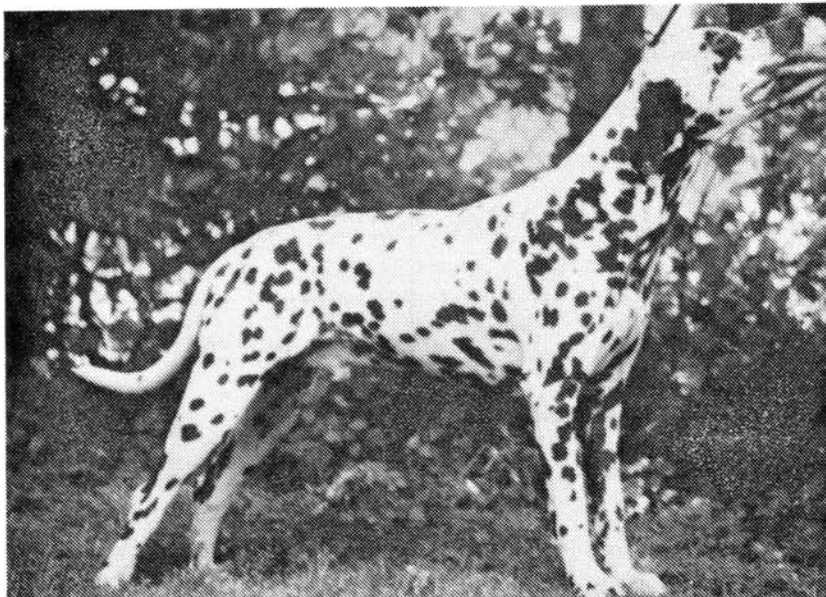
**CDF/VDH-0489/93**



**RÜDE: Perdita's Keen Observer**

**N 02911/95**

**Besitzer: Petra & Jürgen Rotsch, 17291 Gramzow**



**Z Ü C H T E R**

Petra & Jürgen Rotsch  
 Klosterberg 14  
 17291 Gramzow  
 Tel.: 03 98 61/ 7 09 40

**Z W I N G E R****VOM GRAMZOWER KLOSTER****F-Wurf**

Eltern	2. Generation	3. Generation	4. Generation
N-, Dt. & VDH-Ch. <b>Perdita's Keen Observer</b>  weiß/braun  HD:A  N 02911/95	<b>Dalming's Easter Parade</b>  weiß/schwarz HD:A N 23884/93	S-Uch <b>T-Cart Populus</b> weiß/schwarz HD:A S 61638/90	<b>Eddans Mimer</b> weiß/schwarz S 30348/84
			S-, N-Uch <b>T-Cart High Society</b> weiß/braun HD:A S 22610/86
	N-Uch <b>Perdita's Long Live Love</b>  weiß/braun HD:A N 18953/91	Int.-, N-, S-Uch, NV-89, 92 <b>Kjmo's Alize</b> weiß/braun HD:A N 23227/88	Int.-, N-, S-Uch <b>Busby's Buch</b> weiß/braun N 29326/86 HD:A
		N-, S-Uch <b>Timanka's Talented Clown</b> weiß/schwarz HD:A N 02255/90	N-Uch <b>Zoomik's Happy Girl</b> weiß/schwarz HD:A N 12573/86
	N-, S-Uch <b>Timanka's Single Ace</b> weiß/braun HD:A N 13723/86	N-, S-Uch <b>Liberline's Othello</b> weiß/braun N 15807/87 HD:A	
	Perdita's No Miss weiß/braun HD:A N 29044/87	Dallas Nordic Sky weiß/schwarz HD:A S 59379/82	
		N-, S-Uch <b>Perdita's Pernille</b> weiß/braun HD:A N 04770/85	
<b>Antonia vom Gramzower Kloster</b>  weiß/schwarz  HD:A  CDF/VDH-0489/93	<b>Ike von Wilhelmsthal</b>  weiß/schwarz HD:A VDH 90/085-0183	Dt.-VDH-Ch. <b>Dastan von Katja-Domus</b> weiß/schwarz HD:B VDH/DZB 11865 (DDC)	<b>Aghar von Katja-Domus</b> weiß/schwarz VDH/DZB 10987 (DDC)
			<b>Udinei vom Haus Hegarda</b> weiß/schwarz VDH/DZB 11029 (DDC)
	<b>Franka von der Wunderburg</b>  weiß/schwarz HD:B DDR 5123 VDH92/085/Ü0010	<b>Farina von Wilhelmsthal</b> weiß/schwarz HD:A VDH/DZB 12567 (DDC)	Int.-,Dt.-VDH-Ch. <b>Quix vom Rosenhagen</b> weiß/schwarz VDH/DZB 9377 (DDC)
		<b>Max vom Bodeblick</b> weiß/schwarz HD:B DDR 3982 VDH90/085/Ü0003	<b>Asi von Wilhelmsthal</b> weiß/schwarz VDH/DZB 10698 (DDC)
	<b>Dori von der Wunderburg</b> weiß/schwarz DDR 4605	<b>Asso von Burghain</b> weiß/schwarz DDR 1359	
		<b>Dixi vom Bodeblick</b> weiß/schwarz DDR 1104	
		<b>Arco von Rodebach</b> weiß/schwarz DDR 3295	
		<b>Cita von Dippelsdorf</b> weiß/schwarz DDR 1920	

**F-Wurf****VOM GRAMZOWER KLOSTER**

ZB-Nrn.: CDF/VDH 1199/98 - 1208/98

DECKTAG: 17.03.98      Wurfstag: 21.05.98

HÜNDIN:      **Antonia vom Gramzower Kloster**  
WT: 26.06.93      HD:ACDF/VDH-0489/93  
Farbe: weiß/schwarzRÜDE:      **Perdita's Keen Observer**  
WT: 04.08.94      HD:AN 02911/95  
Farbe: weiß/braunWURFSTÄRKE:      5,5 weiß/schwarz  
0,0 weiß/braun

TOTGEBOREN: 0,0    VERENDET: 0,0    EXITUS: 0,0    EINGETRAGEN: 5,5

<b>CDF 1199</b>	<b>Fabius</b>	<b>Rüde</b>	<b>w/s</b>	
<b>CDF 1200</b>	<b>Falstaff</b>	<b>Rüde</b>	<b>w/s</b>	
<b>CDF 1201</b>	<b>Fidibus</b>	<b>Rüde</b>	<b>w/s</b>	<b>Monorchismus</b>
<b>CDF 1202</b>	<b>Figaro</b>	<b>Rüde</b>	<b>w/s</b>	
<b>CDF 1203</b>	<b>Flubber</b>	<b>Rüde</b>	<b>w/s</b>	
<b>CDF 1204</b>	<b>Fantasia</b>	<b>Hündin</b>	<b>w/s</b>	
<b>CDF 1205</b>	<b>Fata Morgana</b>	<b>Hündin</b>	<b>w/s</b>	
<b>CDF 1206</b>	<b>Fatima</b>	<b>Hündin</b>	<b>w/s</b>	
<b>CDF 1207</b>	<b>Fauna</b>	<b>Hündin</b>	<b>w/s</b>	
<b>CDF 1208</b>	<b>Franca Futures</b>	<b>Hündin</b>	<b>w/s</b>	

gemeldete FEHLER:

BLAUAUGE:      0,0  
 TAUBHEIT:      0,0  
 PLATTE:      0,0  
 ENTROPIUM:      0,0  
 MONORCHISMUS:    1,0

Sonstiges:      **CDF 1201 keine Zuchtverwendung möglich**



**Z Ü C H T E R**

Gerhard Herbst  
Schopenhauerstr. 9  
52477 Alsdorf  
Tel.: 0 24 04/ 6 16 02

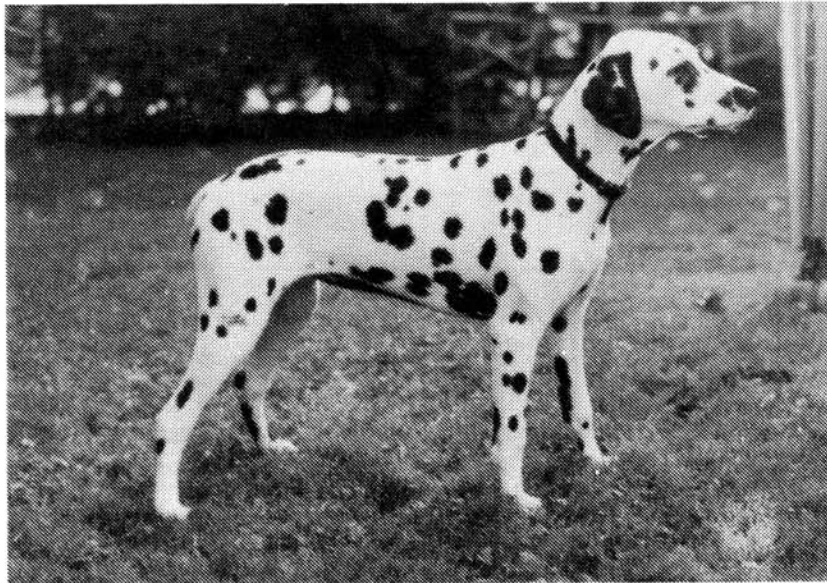
**Z W I N G E R**

**ZU HONGELO**

**B-Wurf**

**HÜNDIN: Paris-Princess von der Falkenburg**

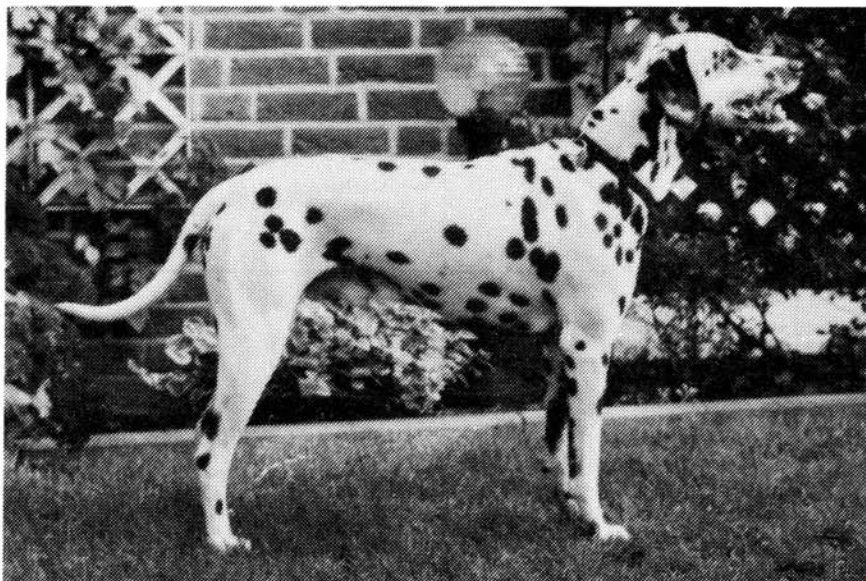
**CDF/VDH-0811/96**



**RÜDE: Lucky-Lakritznase von der Falkenburg**

**CDF/VDH-0499/94**

**Besitzer: Josef Dreßen, 52477 Alsdorf**





**Z Ü C H T E R**

Gerhard Herbst  
Schopenhauerstr. 9  
52477 Alsdorf  
Tel.: 0 24 04/ 6 16 02

**Z W I N G E R****ZU HONGELO****B-Wurf**

Eltern	2. Generation	3. Generation	4. Generation	
<b>Lucky-Lakritznase von der Falkenburg</b>  weiß/schwarz  HD:A  CDF/VDH-0499/94	Dt.- & VDH-Ch., CS 89 <b>Artus von der Pfalz</b>  weiß/braun HD:A VDH/DReg. 1085 R (DDC)	Dt.- & VDH-Ch., L-Ch. <b>Bud vom Uhlborner See</b> weiß/braun HD:B VDH/DReg 0802 R (DDC)	<b>Etzel vom Holthäuser Bruch</b> weiß/schwarz VDH/DZB 9003 (DDC)	
		<b>Druschba von der Stadt Bensheim</b> weiß/schwarz HD:A VDH/DZB 11879 (DDC)	<b>Astara vom Uhlborner See</b> weiß/braun VDH/DReg 0647R (DDC)	
		<b>Danilo vom Kirchwinkel</b> weiß/schwarz HD:B VDH/DZB 12840 (DDC)	<b>Apropos von Wilhelmshöhe</b> weiß/braun VDH/DZB 10419 (DDC)	
	<b>Ginger von der Falkenburg</b>  weiß/schwarz HD:A VDH 89/085-0144	<b>Inka vom Mühlenbach</b> weiß/braun HD:A VDH/DZB 11456 (DDC)	<b>Fan Fan Plum Pudding</b> weiß/schwarz CshPK/S 59	
			<b>Diggi von der Lunie</b> weiß/schwarz AD HD:A VDH/DZB 10668 (DDC)	Int., B., NL., Lux.-Ch., Ö-BS <b>Fan Fan Plum Pudding</b> weiß/schwarz CshPK/S 59
			<b>Lex vom Lärchengrund</b> weiß/schwarz VDH/DZB 10493 (DDC)	<b>Alin vom Mühlenbach</b> weiß/schwarz VDH/DZB 9589 (DDC)
<b>Paris-Princess von der Falkenburg</b>  weiß/schwarz  HD:A  CDF/VDH-0811/96	Int., NL., B., Dt.- & VDH-Ch. <b>Olbero Ozonelayer</b>  weiß/schwarz HD:B KC-P56361C5PC4 NHSB 1700313	GB-Ch. <b>Elaridge Endeavour</b> weiß/schwarz KC-0831BU	N-Ch., S-Ch. <b>Golden Boy of Trumpeters</b> weiß/braun KC-53048T	
		<b>Olbero Organdiecollar</b> weiß/schwarz KC-1885BT	<b>Sernland Danielle</b> weiß/schwarz KC-F5150001G05	
		Dt.-VDH-Ch. <b>Vinca's Garçon</b> HD:A DKK 23734/89 VDH/DZB 14280 (DDC)	Ch. <b>Wardell Whatsizname</b> weiß/schwarz KC-1764BQ	
	Dt.- & VDH-Ch. <b>Coachrunners Dorethee Dijou</b>  weiß/schwarz HD:C NHSB 1845818	<b>Chamoed of the Peacock's Garden</b> HD:B NHSB 1539052	Ch., Dt., Int., VDH-Ch. <b>Vinca's Castor Olbero</b> weiß/braun HD:B DKK 4892/86	
			Ch. <b>Kolo-Line's Glenady</b> DKK 31417/84	<b>Caruso of Clydevale</b> KCR J4713505 K04
			<b>Sufa of the Peacock's Garden</b> HD:B NHSB 1329620	JW.-JWW. 86 <b>Sufa of the Peacock's Garden</b> HD:B NHSB 1329620



**B-Wurf****ZU HONGELO**ZB-Nrn.: CDF/VDH 1209/98 - 1215/98

---

DECKTAG: 28.03.98      **Wurftag: 28.05.98**

HÜNDIN:    **Paris-Princess von der Falkenburg**                      CDF/VDH-0811/96  
                    WT: 20.03.96                      HD:A                      Farbe: weiß/schwarz

RÜDE:        **Lucky-Lakritznase von der Falkenburg**                      CDF/VDH-0499/94  
                    WT: 05.01.94                      HD:A                      Farbe: weiß/schwarz

WURFSTÄRKE:                      5,4 weiß/schwarz  
    0,0 weiß/braun

TOTGEBOREN: 1,0    VERENDET: 1,0    EXITUS: 0,0    EINGETRAGEN: 3,4

---

<b>CDF 1209</b>	<b>Baron Falco</b>	<b>Rüde</b>	<b>w/s</b>
<b>CDF 1210</b>	<b>Benjamin Giotto</b>	<b>Rüde</b>	<b>w/s</b>
<b>CDF 1211</b>	<b>Boomer Cesar</b>	<b>Rüde</b>	<b>w/s</b>
<b>CDF 1212</b>	<b>Baroness Ronja</b>	<b>Hündin</b>	<b>w/s</b>
<b>CDF 1213</b>	<b>Bell Amica</b>	<b>Hündin</b>	<b>w/s</b>
<b>CDF 1214</b>	<b>Bijou Sisi</b>	<b>Hündin</b>	<b>w/s</b>
<b>CDF 1215</b>	<b>Blümchen</b>	<b>Hündin</b>	<b>w/s</b>

---

**gemeldete FEHLER:**

BLAUAUGE: 0,0  
TAUBHEIT: 0,0  
PLATTE: 0,0  
ENTROPIUM: 0,0

Sonstiges:      Nabelbruch 1,2



**Z Ü C H T E R**

Silvia & Jochen Coppenrath  
Krommert, Am Woorter Bach 8  
46414 Rhede  
Tel.: 0 28 72/ 66 21

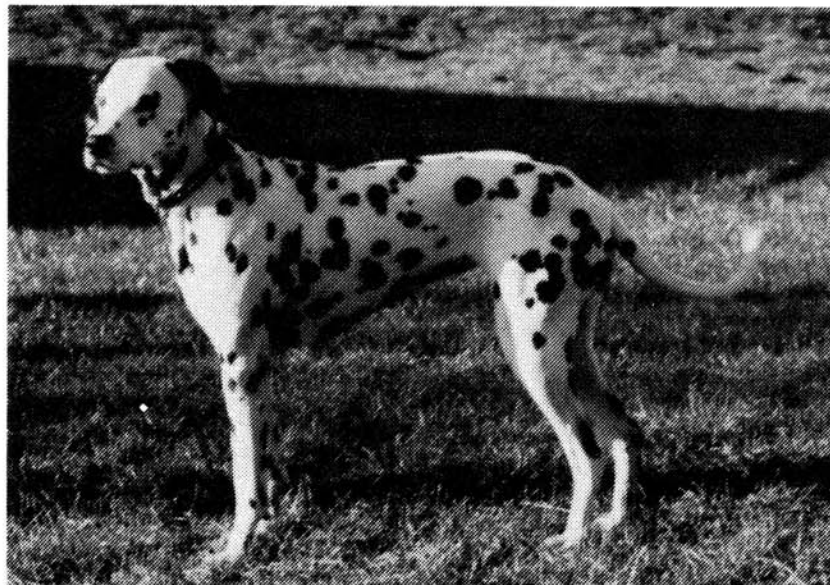
**Z W I N G E R**

**VOM ENCKHOOK**

**B-Wurf**

**HÜNDIN: Ela vom Aggertal**

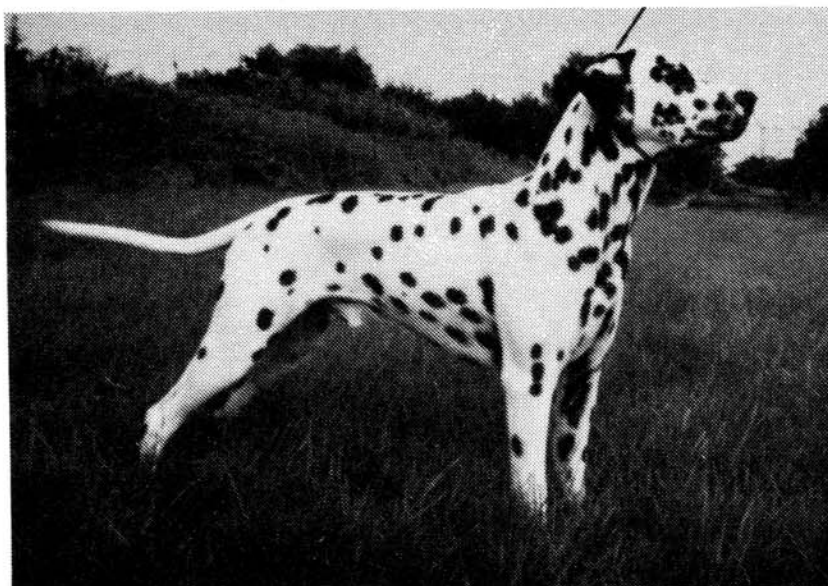
**VDH 91/085-0266**



**RÜDE: Big Ben of the Living Spots**

**CDF/VDH-0721/95**

**Besitzer: Jennifer Wichmann, 51381 Leverkusen**



**Z Ü C H T E R**

Silvia & Jochen Coppenrath  
Krommert, Am Woorter Bach 8  
46414 Rhede  
Tel.: 0 28 72/ 66 21

**Z W I N G E R****VOM ENCKHOOK****B-Wurf**

Eltern	2. Generation	3. Generation	4. Generation
<b>Big Ben of the Living Spots</b>  weiß/schwarz  BH  HD:A  CDF/VDH-0721/95	NL-Ch. <b>Cocheperro Oreblo of Olbero</b>  weiß/schwarz HD:C KC-S1924502S02 NHSB 1.800.555	Eng.-Ch. <b>Olbero Osario</b> weiß/schwarz KC-1059CB	Ch. <b>Elaridge Endeavour</b> weiß/schwarz KC-0831BU
		<b>Olbero Orient Spice</b> weiß/braun KC-M2461002M02	Ch. <b>Olbero Organdiecollar</b> weiß/schwarz KC-1885BT
			<b>Olbero Olympic Torch</b> weiß/braun KC-1184BV  <b>Organdle of Olbero</b> weiß/schwarz KC-D5236201E02
	<b>Jaschiko vom Kirchwinkel</b>  weiß/schwarz HD:A VDH 91/085-0308	Dt.- & VDH-Ch. <b>Fan-Fan vom Kirchwinkel</b> weiß/schwarz HD:A VDH 89/085-0036	<b>Gaylord von der Groeben</b> weiß/schwarz HD:B VDH/DReg 1056R (DDC)
			<b>Diggi von der Lunie</b> weiß/schwarz AD HD:A VDH/DZB 10668 (DDC)
		<b>Nany vom Mühlenbach</b> weiß/schwarz HD:A VDH/DZB 12459 (DDC)	<b>Napo von Nordenstadt</b> weiß/schwarz VDH/DZB 11193 (DDC)  <b>Cordle vom Mühlenbach</b> weiß/schwarz VDH/DZB 10490 (DDC)
<b>Ela vom Aggertal</b>  weiß/schwarz  HD:A  VDH 91/085-0266	<b>Fendo vom Klosterblick</b>  weiß/schwarz HD:A VDH 89/085-0098	<b>Falko vom Mühlenbach</b> weiß/schwarz AD VDH/DZB 11038 (DDC)	<b>Arko vom Kirachfeld</b> weiß/schwarz VDH/DZB 9130 (DDC)
		<b>Joga vom Römerturm</b> weiß/schwarz HD:A VDH/DZB 10715 (DDC)	<b>Alin vom Mühlenbach</b> weiß/schwarz VDH/DZB 9589 (DDC)
			<b>Buffalo vom Hause Lutzina</b> weiß/schwarz VDH/DZB 8769 (DDC)  <b>Evina vom Römerturm</b> weiß/schwarz VDH/DZB 8252 (DDC)
	<b>Assi vom Aggertal</b>  weiß/schwarz HD:A VDH/DZB 12346 (DDC)	Int., VDH, Dt.-Ch., BS, ES, CS <b>Gobble vom Margaretenhof</b> weiß/schwarz VDH/DZB 10322 (DDC)	Dt.-Ch., ES <b>Amor vom Hegfeld</b> weiß/schwarz VDH/DZB 8168 (DDC)
			<b>Flicka vom Margaretenhof</b> weiß/schwarz VDH/DZB 7875 (DDC)
		<b>Exy von der Lunie</b> weiß/schwarz VDH/DZB 11254 (DDC)	<b>Kliff vom Lärchengrund</b> weiß/schwarz VDH/DZB 9904 (DDC)  <b>Arancia von der Lunie</b> weiß/schwarz VDH/DZB 9265 (DDC)

**B-Wurf****VOM ENCKHOOK**

ZB-Nrn.: CDF/VDH 1216/98 - 1226/98

DECKTAG: 12.04.98      **Wurftag: 14.06.98**

HÜNDIN:      **Ela vom Aggertal**      VDH 91/085-0266  
 WT: 10.07.91      HD:A      Farbe: weiß/schwarz

RÜDE:      **Big Ben of the Living Spots**      CDF/VDH-0721/95  
 WT: 03.05.95      HD:A      Farbe: weiß/schwarz

WURFSTÄRKE:      4,3 weiß/schwarz  
                          2,2 weiß/braun

TOTGEBOREN: 0,0    VERENDET: 0,0    EXITUS: 0,0    EINGETRAGEN: 6,5

<b>CDF 1216</b>	<b>Barney</b>	<b>Rüde</b>	<b>w/br</b>	
<b>CDF 1217</b>	<b>Bartos</b>	<b>Rüde</b>	<b>w/s</b>	
<b>CDF 1218</b>	<b>Ben</b>	<b>Rüde</b>	<b>w/s</b>	
<b>CDF 1219</b>	<b>Bero</b>	<b>Rüde</b>	<b>w/s</b>	
<b>CDF 1220</b>	<b>Bob</b>	<b>Rüde</b>	<b>w/br</b>	
<b>CDF 1221</b>	<b>Brutus</b>	<b>Rüde</b>	<b>w/s</b>	
<b>CDF 1222</b>	<b>Bella</b>	<b>Hündin</b>	<b>w/s</b>	
<b>CDF 1223</b>	<b>Bertha</b>	<b>Hündin</b>	<b>w/s</b>	<b>Ohrenplatte, bds.</b>
<b>CDF 1224</b>	<b>Biene</b>	<b>Hündin</b>	<b>w/br</b>	
<b>CDF 1225</b>	<b>Billy</b>	<b>Hündin</b>	<b>w/br</b>	
<b>CDF 1226</b>	<b>Bo</b>	<b>Hündin</b>	<b>w/s</b>	

gemeldete FEHLER:

BLAUAUGE: 0,0  
 TAUBHEIT: 0,0  
 PLATTE: 0,1  
 ENTROPIUM: 0,0

Sonstiges:      **CDF 1223 keine Zuchtverwendung möglich**  
                          **1 Welpen per Sectio Caesarea**  
                          **Fettnabel 1,2**  
                          **Knickrute 1,0**



**Z Ü C H T E R**

Ilona & Gerhard Paul  
An der Gärtnerei 20  
39179 Ebendorf  
Tel.: 03 92 03/ 6 25 54

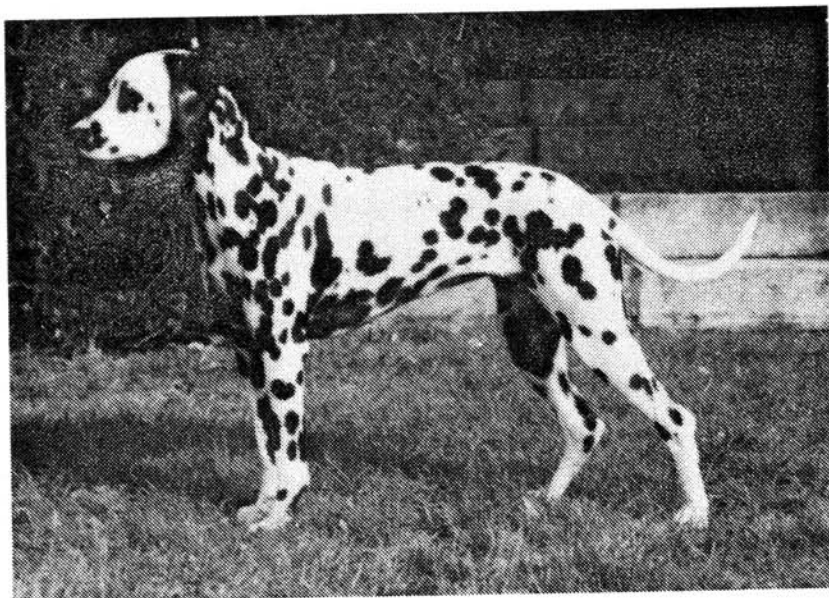
**Z W I N G E R**

**VOM MAGDEBURGER DOMFELSEN**

**B-Wurf**

**HÜNDIN: Afra vom Magdeburger Domfelsen**

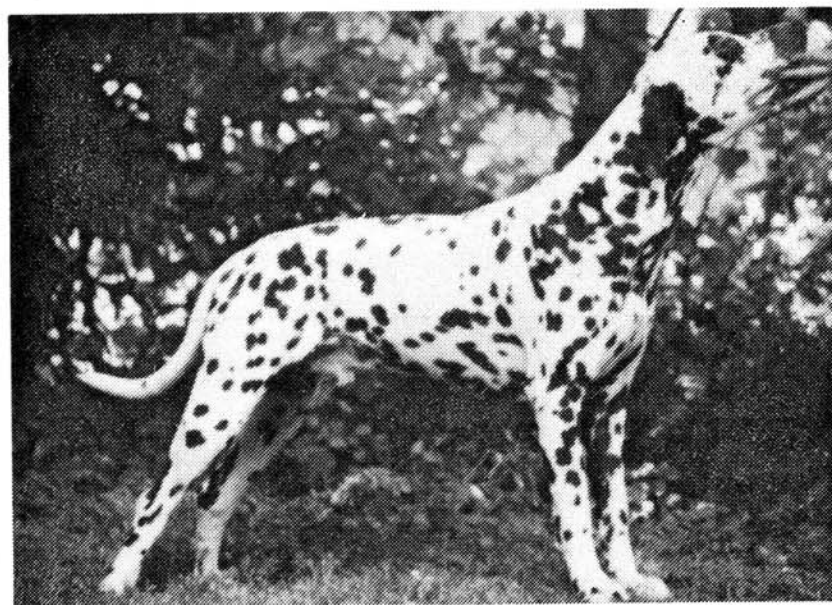
**CDF/VDH-0854/96**



**RÜDE: Perdita's Keen Observer**

**N 02911/95**

**Besitzer: Petra & Jürgen Rotsch, 17291 Gramzow**



**Z Ü C H T E R**

Ilona & Gerhard Paul  
 An der Gärtnerei 20  
 39179 Ebendorf  
 Tel.: 03 92 03/ 6 25 54

**Z W I N G E R****VOM MAGDEBURGER DOMFELSEN****B-Wurf**

Eltern	2. Generation	3. Generation	4. Generation	
N-, Dt. & VDH-Ch. <b>Perdita's Keen Observer</b>  weiß/braun  HD:A  N 02911/95	<b>Dalming's Easter Parade</b>  weiß/schwarz HD:A N 23884/93	S-Uch <b>T-Card Populus</b> weiß/schwarz HD:A S 61638/90	<b>Eddans Mimer</b> weiß/schwarz S 30348/84 ----- S-, N-Uch <b>T-Card High Society</b> weiß/braun S 22610/86 HD:A	
		Int-, N-, S-Uch, NV-89, 92 <b>Kjmo's Alize</b> weiß/braun HD:A N 23227/88	Int-, N-, S-Uch <b>Busby's Buch</b> weiß/braun N 29326/86 HD:A ----- N-Uch <b>Zoomik's Happy Girl</b> weiß/schwarz N 12573/86 HD:A	
	N-Uch <b>Perdita's Long Live Love</b>  weiß/braun HD:A N 18953/91	N-, S-Uch <b>Timanka's Talented Clown</b> weiß/schwarz HD:A N 02255/90	N-, S-Uch <b>Liberline's Othello</b> weiß/braun N 15807/87 HD:A	N-, S-Uch <b>Timanka's Single Ace</b> weiß/braun N 13723/86 HD:A
			<b>Perdita's No Miss</b> weiß/braun HD:A N 29044/87	<b>Dallas Nordic Sky</b> weiß/schwarz S 59379/82 HD:A ----- N-, S-Uch <b>Perdita's Pernille</b> weiß/braun N 04770/85 HD:A
<b>Afra vom Magdeburger Domfelsen</b>  weiß/schwarz  HD:A  CDF/VDH-0854/96	<b>Flash vom Schneeberg</b>  weiß/braun HD:B VDH/DZB 16297 (DDC)	<b>Faro Fidux vom Gut Falkenegg</b> weiß/schwarz HD:A VDH/DZB 14484 (DDC)	Dt-, VDH-Ch. <b>Biber von Ernst-Bissingheim</b> weiß/schwarz VDH/DZB 10542 (DDC) HD:A ----- Int-, Dt-, VDH-Ch. <b>Cassitta vom Gut Falkenegg</b> weiß/schwarz VDH/DZB 12120 (DDC) HD:C AD	
		Adine von Nordenstadt weiß/schwarz HD:B VDH/DZB 14191 (DDC)	Int. & Dt. Ch., L, NL, F, B, VDH-Ch., ES 87, CS 90 <b>Prunus di Cynarchos</b> weiß/schwarz NHSB 1349023 HD:A ----- <b>Vanessa von Nordenstadt</b> weiß/schwarz VDH/DZB 12694 (DDC) HD:A	
	<b>Bambi von der Wetzdorfer Höhe</b>  weiß/schwarz HD:B CDF/VDH-0531/94	<b>Fifty-Fifty vom Isareck</b> weiß/schwarz HD:B VDH/DZB 13032 (DDC)	Dt-, Int. & VDH-Ch. <b>Garcon vom Margaretenhof</b> weiß/schwarz VDH/DZB 10321 (DDC)	<b>Attalea vom Isareck</b> weiß/schwarz VDH/DZB 11729 (DDC) HD:A
			<b>Issi von der Stahmelner Höhe</b> weiß/schwarz HD:B VDH 91/085/Ü0006 DDR 4721	<b>Condor vom Spreetal</b> weiß/schwarz DDR 2735 ----- <b>Glori von der Stahmelner Höhe</b> weiß/schwarz DDR 4242 BH



**B-Wurf****VOM MAGDEBURGER DOMFELSEN**ZB-Nrn.: CDF/VDH 1227/98 - 1233/98

---

DECKTAG: 21.05.98      **Wurftag: 22.07.98**HÜNDIN:      **Afra vom Magdeburger Domfelsen**      CDF/VDH-0854/96  
WT: 13.05.96      HD:A      Farbe: weiß/schwarzRÜDE:      **Perdita's Keen Observer**      N 02911/95  
WT: 04.08.94      HD:A      Farbe: weiß/braunWURFSTÄRKE:      4,1 weiß/schwarz  
                         2,0 weiß/braunTOTGEBOREN: 0,0    VERENDET: 0,0    EXITUS: 0,0    EINGETRAGEN: 6,1

---

<b>CDF 1227</b>	<b>Bajazzo</b>	<b>Rüde</b>	<b>w/br</b>
<b>CDF 1228</b>	<b>Bandit</b>	<b>Rüde</b>	<b>w/s</b>
<b>CDF 1229</b>	<b>Big Keen</b>	<b>Rüde</b>	<b>w/s</b>
<b>CDF 1230</b>	<b>Bogard</b>	<b>Rüde</b>	<b>w/br</b>
<b>CDF 1231</b>	<b>Bongo</b>	<b>Rüde</b>	<b>w/s</b>
<b>CDF 1232</b>	<b>Brutus</b>	<b>Rüde</b>	<b>w/s</b>
<b>CDF 1233</b>	<b>Baronesse</b>	<b>Hündin</b>	<b>w/s</b>

---

**gemeldete FEHLER:**BLAUAUGE: 0,0  
TAUBHEIT: 0,0  
PLATTE: 0,0  
ENTROPIUM: 0,0

Sonstiges:



**Z Ü C H T E R**

Sigrid & Nicole Heindl  
Stiftlandring 13  
95643 Tirschenreuth  
Tel.: 0 96 31/ 34 72

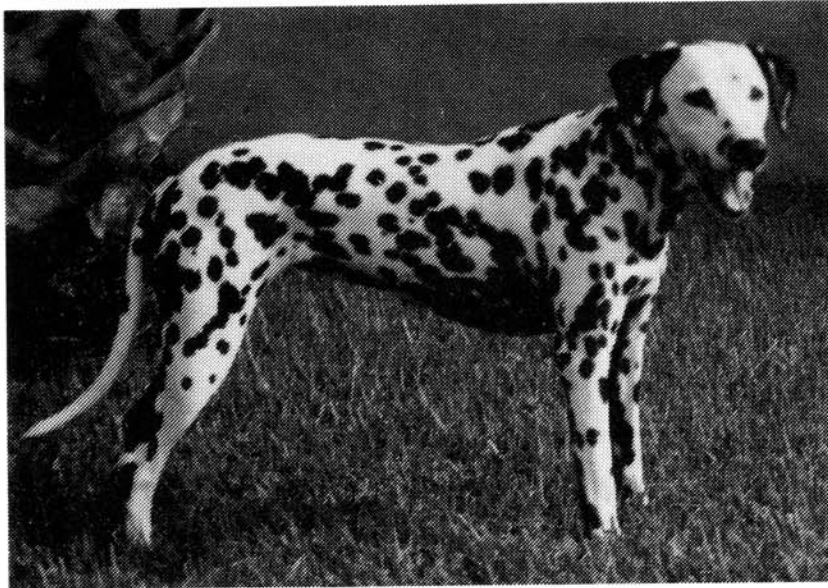
**Z W I N G E R**

**VOM STIFTLAND**

**G-Wurf**

**HÜNDIN: Ariela Stín kočárů, CS**

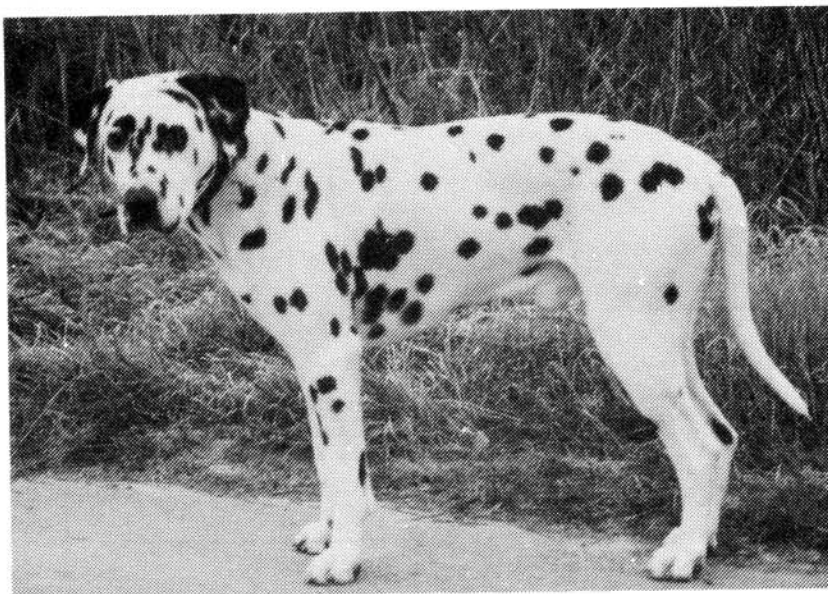
CsHPK 4373/90  
VDH 91/085-Ü0005



**RÜDE: Hyeronimus Adolf**

**MET Da. 5818/91**

**Besitzer: Ralf Bürger, 38723 Seesen-Mechtshausen**



**Z Ü C H T E R**

Sigrid & Nicole Heindl  
 Stiftlandring 13  
 95643 Tirschenreuth  
 Tel.: 0 96 31/ 34 72

**Z W I N G E R****VOM STIFTLAND****G-Wurf**

Eltern	2. Generation	3. Generation	4. Generation	
<b>Hyeronymus Adolf</b> weiß/schwarz HD:B MET Da. 5818/91	H.-Ch. <b>Harryken Admiral</b> MET Da. 1811	Int.-, CSSR-, NL-, L-, H-Ch. <b>Cancan Plum Pudding</b> weiß/schwarz NHSB 1230421	Int.-, CSSR-, H-Ch. <b>Arnoudt van Huis Dalmetho</b> weiß/schwarz CsHPK IS37/77/78/S NHSB 975768	
			<b>Y' Cream Cake</b> <b>dell'Amena Contrada</b> weiß/schwarz CsHPK 18/75/78/S L.O.L.N. 11688	
	<b>Hadrianus Uljana</b> MET Da. 1647	H.-Ch. <b>Tóthszilvási Odysseus</b> MET Da. 529	<b>Hadrianus Sandra</b> MET Da. 880	<b>Tóthszilvási Odysseus</b> MET Da. 529
				H.-, Int.-Ch. <b>Barczasági Nancy</b> MET Da. 295
		H.-Ch. <b>Tóthszilvási Odysseus</b> MET Da. 529		R.-Ch., H-, YU-, VDH- & Int.-Ch. <b>Azeri Hedrian</b> MET Da. 193
				<b>Tóthszilvási Lady</b> MET Da. 155
	H-, Int.-Ch. <b>Barczasági Nancy</b> MET Da. 1647	Int.-, CSSR-, H-Ch. <b>Arnoudt van Huis Dalmetho</b> weiß/schwarz CsHPK IS37/77/78/S NHSB 975768		
		<b>Postaréti Queen Barbara</b> MET Da. 108		
<b>Ariela Stín kočárů, CS</b> weiß/schwarz HD:B CsHPK 4373/90 VDH 91/085-Ü0005	<b>Lasko von der Lunie</b> weiß/schwarz CsHPK Reg A3448-89/88/89 VDH 089/085-043	<b>Carthoris vom Isareck</b> weiß/schwarz HD:B VDH/DZB 12450 (DDC)	<b>Arko vom Rosengarten</b> weiß/schwarz VDH/DZB 10704 (DDC)	
			<b>Schoenbrunn Fiska</b> weiß/schwarz AD VDH/DZB 10876 (DDC)	
	<b>Bonna Černá a bílá, CS</b> weiß/schwarz CsHPK 2513/86/90	<b>Hibisca von der Lunie</b> weiß/schwarz AD HD:A VDH/DZB 12322 (DDC)		<b>Colfo von der Lunie</b> weiß/schwarz HD:C VDH/DZB 10450 (DDC)
				<b>Arančia von der Lunie</b> weiß/schwarz VDH/DZB 9265 (DDC)
		<b>Boston Roblen, CS</b> weiß/schwarz CsHPK 1142/81/84		Int.-Ch. <b>Mr. Golliwog of Holmburyhill</b> weiß/schwarz MetDa38 KC 28239/73
				<b>Carin Gepard, CS</b> weiß/braun CsHPK 743/79/82
	Ch. CSSR <b>Ejmy ze Severní zahrady, CS</b> weiß/schwarz CsHPK 1238/81/85	<b>Abryst Billý mustang, CS</b> weiß/schwarz CsHPK 476/77/81		
		<b>Gina u Hladnovské rozhledny, CS</b> weiß/schwarz CsHPK 85/75/79		

**G-Wurf****VOM STIFTLAND**

ZB-Nrn.: CDF/VDH 1234/98 - 1243/98

DECKTAG: 24.05.98      **Wurftag: 24.07.98**HÜNDIN:      **Ariela Stín kočárů, CS**  
WT: 15.08.90      HD:BCsHPK 4373/90  
VDH91/085-Ü0005  
Farbe: weiß/schwarzRÜDE:      **Hyeronymus Adolf**  
WT: 10.04.91      HD:BMET Da. 5818/91  
Farbe: weiß/schwarzWURFSTÄRKE:      6,4 weiß/schwarz  
0,0 weiß/braun

TOTGEBOREN: 0,0    VERENDET: 0,0    EXITUS: 0,0    EINGETRAGEN: 6,4

<b>CDF 1234</b>	<b>Garret</b>	<b>Rüde</b>	<b>w/s</b>	
<b>CDF 1235</b>	<b>Gigolo</b>	<b>Rüde</b>	<b>w/s</b>	
<b>CDF 1236</b>	<b>Gino</b>	<b>Rüde</b>	<b>w/s</b>	
<b>CDF 1237</b>	<b>Gio-Faruk</b>	<b>Rüde</b>	<b>w/s</b>	
<b>CDF 1238</b>	<b>Gismo</b>	<b>Rüde</b>	<b>w/s</b>	<b>Kopf-Ohren-Platt,li., Monorchismus</b>
<b>CDF 1239</b>	<b>Glisco</b>	<b>Rüde</b>	<b>w/s</b>	
<b>CDF 1240</b>	<b>Ghiradelli</b>	<b>Hündin</b>	<b>w/s</b>	
<b>CDF 1241</b>	<b>Gina</b>	<b>Hündin</b>	<b>w/s</b>	
<b>CDF 1242</b>	<b>Ginny</b>	<b>Hündin</b>	<b>w/s</b>	
<b>CDF 1243</b>	<b>Gwendy</b>	<b>Hündin</b>	<b>w/s</b>	

gemeldete FEHLER:

BLAUAUGE:      0,0  
 TAUBHEIT:      0,0  
 PLATTE:      1,0  
 ENTROPIUM:      0,0  
 MONOCHISMUS: 1,0

Sonstiges:      **CDF 1238 keine Zuchtverwendung möglich**



**Z Ü C H T E R**

Gerhard Herbst  
Schopenhauerstr. 9  
52477 Alsdorf  
Tel.: 0 24 04/ 6 16 02

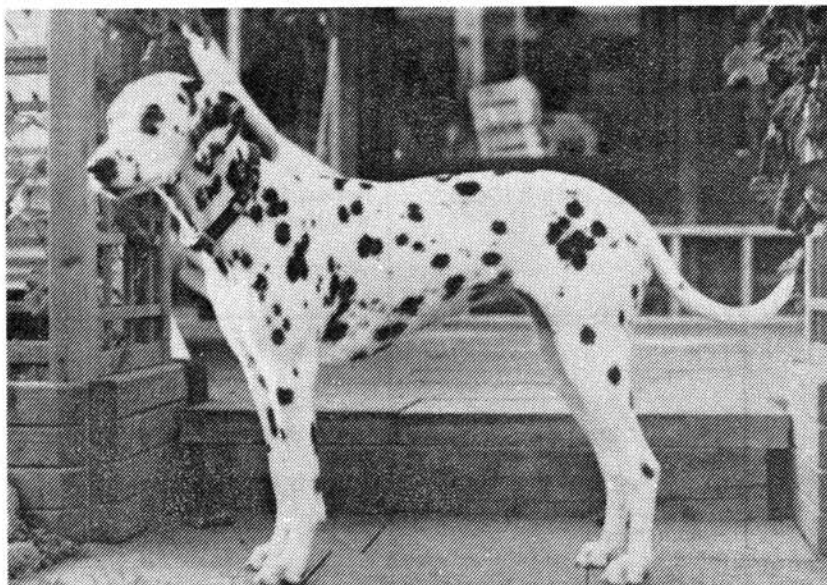
**Z W I N G E R**

**ZU HONGELO**

**C-Wurf**

**HÜNDIN: Coachrunners Flora-Filou**

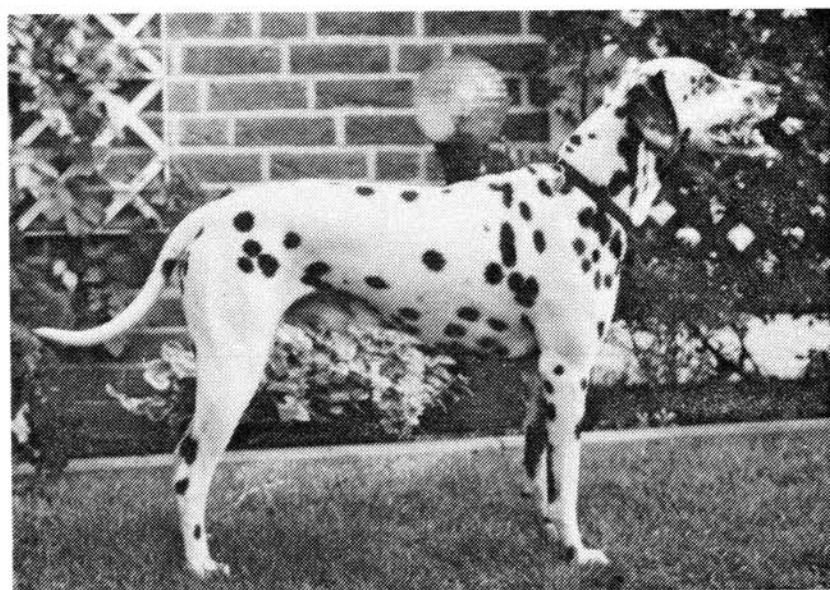
**NHSB 1965779**



**RÜDE: Lucky-Lakritznase von der Falkenburg**

**CDF/VDH-0499/94**

**Besitzer: Josef Dreßen, 52477 Alsdorf**



**Z Ü C H T E R**

Gerhard Herbst  
Schopenhauerstr. 9  
52477 Alsdorf  
Tel.: 0 24 04/ 6 16 02

**Z W I N G E R****ZU HONGELO****C-Wurf**

Eltern	2. Generation	3. Generation	4. Generation		
<b>Lucky-Lakritz Nase von der Falkenburg</b>  weiß/schwarz  HD:A  CDF/VDH-0499/94	Dt.- & VDH-Ch., CS 89 <b>Artus von der Pfalz</b>  weiß/braun HD:A VDH/DReg. 1085 R (DDC)	Dt.- & VDH-Ch., L-Ch. <b>Bud vom Uhlerborner See</b> weiß/braun HD:B VDH/DReg 0802 R (DDC)	<b>Etzel vom Holthäuser Bruch</b> weiß/schwarz VDH/DZB 9003 (DDC)		
		<b>Ginger von der Falkenburg</b>  weiß/schwarz HD:A VDH 89/085-0144	<b>Druschba von der Stadt Bensheim</b> weiß/schwarz HD:A VDH/DZB 11879 (DDC)	<b>Astara vom Uhlerborner See</b> weiß/braun VDH/DReg 0647R (DDC)	
			<b>Danilo vom Kirchwinkel</b> weiß/schwarz HD:B VDH/DZB 12840 (DDC)	<b>Apropos von Wilhelmshöhe</b> weiß/braun VDH/DZB 10419 (DDC)	
	<b>Coachrunners Flora-Filou</b>  weiß/schwarz  HD:A  NHSB 1965779	Int., L., NL-Ch. <b>Olbero Orangeprince</b>  weiß/braun HD:B KCR-P5636205P04 NHSB 1700096	<b>Inka vom Mühlenbach</b> weiß/braun HD:A VDH/DZB 11456 (DDC)	Int., B-, NL-, Lux.-Ch., Ö-BS <b>Fan Fan Plum Pudding</b> weiß/schwarz CsHPK/S 59	
			<b>Coachrunners Certain Choise</b>  HD:B NHSB 1775907	<b>Olbero Otherdream</b> weiß/schwarz KCR-L0061403L01	<b>Diggi von der Lunle</b> weiß/schwarz AD HD:A VDH/DZB 10668 (DDC)
				<b>Chamoed of the Peacock's Garden</b> HD:B NHSB 1539052	<b>Lex vom Lärchengrund</b> weiß/schwarz VDH/DZB 10493 (DDC)
		<b>Alin vom Mühlenbach</b> weiß/schwarz VDH/DZB 9589 (DDC)	Ch. <b>Tantivvey Target of Olbero</b> weiß/braun KCSB-1174BN		
			Ch. <b>Olbero Overtherainbow</b> weiß/schwarz KCSB-213BI		
			Ch. <b>Tantivvey Tawny Owl of Olbero</b> weiß/braun KCSB-5582BR		
			Ch. <b>Olbero Organdiecollar</b> weiß/schwarz KCSB-1885BT		
		Int., NL-, B-, Dt.- & VDH-Ch. <b>Olbero Ozonelayr</b> weiß/schwarz HD:B KC-P56361C5PC4 NHSB 1700313	GB-Ch. <b>Elaridge Endeavour</b> weiß/schwarz KC-0831BU		
			GB-Ch. <b>Olbero Organdiecollar</b> weiß/schwarz KC-1885ST		
			<b>Caruso of Clydevale</b> KCR J4713505K04		
			<b>Sufa of the Peacock's Garden</b> HD:B NHSB 1329620		



**C-Wurf****ZU HONGELO**

ZB-Nrn.: CDF/VDH 1244/98 - 1251/98

DECKTAG: 16.06.98      **Wurftag: 17.08.98**

HÜNDIN:      **Coachrunners Flora-Filou**      NHSB 1965779  
 WT: 18.10.94      HD:A      Farbe: weiß/schwarz

RÜDE:      **Lucky-Lakritznase von der Falkenburg**      CDF/VDH-0499/94  
 WT: 05.01.94      HD:A      Farbe: weiß/schwarz

WURFSTÄRKE:      4,0 weiß/schwarz  
                          1,3 weiß/braun

TOTGEBOREN: 0,0    VERENDET: 0,0    EXITUS: 0,0    EINGETRAGEN: 5,3

<b>CDF 1244</b>	<b>Charles-Lucas</b>	<b>Rüde</b>	<b>w/s</b>	<b>Monorchismus</b>
<b>CDF 1245</b>	<b>Charly</b>	<b>Rüde</b>	<b>w/s</b>	<b>Monorchismus</b>
<b>CDF 1246</b>	<b>Charly-Fritz-Moritz</b>	<b>Rüde</b>	<b>w/s</b>	
<b>CDF 1247</b>	<b>Cherok el Rei</b>	<b>Rüde</b>	<b>w/s</b>	
<b>CDF 1248</b>	<b>Comte Mathy</b>	<b>Rüde</b>	<b>w/br</b>	
<b>CDF 1249</b>	<b>Calou</b>	<b>Hündin</b>	<b>w/br</b>	
<b>CDF 1250</b>	<b>Chayenne</b>	<b>Hündin</b>	<b>w/br</b>	
<b>CDF 1251</b>	<b>Cora</b>	<b>Hündin</b>	<b>w/br</b>	

gemeldete FEHLER:

BLAUAUGE:      0,0  
 TAUBHEIT:      0,0  
 PLATTE:      0,0  
 ENTROPIUM:      0,0  
 MONORCHISMUS:    2,0

Sonstiges:      **CDF 1244 + CDF 1245 keine Zuchtverwendung möglich**  
                          **Nabelbruch 0,1**



**Z Ü C H T E R**

Monika C. Dörschel  
In den Ackern 9  
38690 Vienenburg-Immenrode  
Tel.: 0 53 26/ 79 90

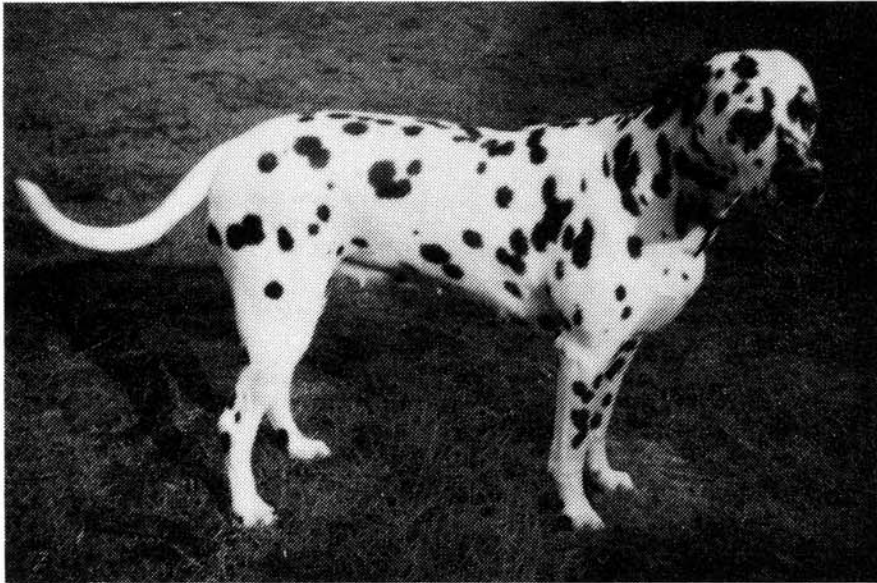
**Z W I N G E R**

**VON DER EQUIPAGE**

**A-Wurf**

**HÜNDIN: Quincy vom Klosterblick**

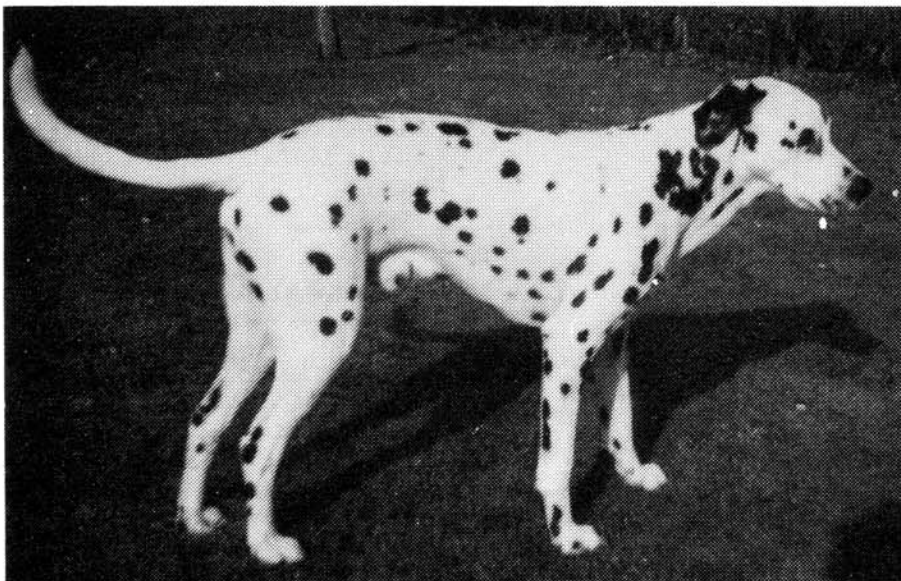
**CDF/VDH-0694/95**



**RÜDE: Candy von der Stadt München**

**VDH/DZB 14311 (DDC)**

**Besitzer: Monika C. Dörschel, 38690 Vienenburg**



**Z Ü C H T E R**

Monika C. Dörschel  
 In den Ackern 9  
 38690 Vienenburg-Immenrode  
 Tel.: 0 53 26/ 79 90

**Z W I N G E R****VON DER EQUIPAGE****A-Wurf**

Eltern	2. Generation	3. Generation	4. Generation	
<b>Candy von der Stadt München</b>  weiß/schwarz  HD:B  VDHD/DZB 14311 (DDC)	<b>Wacar vom Dalheim</b>  weiß/schwarz AD, BH HD:A VDHD/DZB 11880 (DDC)	Int., CH.-Ch., WS 86 <b>Coachbarn Chevrolet</b> weiß/schwarz NHSB 352973	<b>Wharfavon Whirlwind of Greenmount</b> weiß/schwarz KCR 40085/76 ----- <b>Coachbarn Carole</b> weiß/schwarz KCR C264924E10	
		CS 79 <b>Franca vom Dalheim</b> weiß/schwarz VDHD/DZB 9416 (DDC)	Int.-Ch., Dt.-Ch., CH.-Ch., WS 79 <b>Orson von Arin</b> weiß/schwarz NHSB 235881 ----- <b>Juvenca von der Killwiese</b> weiß/schwarz VDHD/DZB 6071 (DDC)	
		<b>Carthoris vom Isareck</b> weiß/schwarz HD:B VDHD/DZB 12450 (DDC)	<b>Arko vom Rosengarten</b> weiß/schwarz VDHD/DZB 10704 (DDC) ----- <b>Schoenbrunn Fiska</b> weiß/schwarz AD VDHD/DZB 10876 (DDC)	
	<b>Asra von der Stadt München</b>  weiß/schwarz VDHD/DZB 13576 (DDC)	Asra von der Colomans-Au weiß/braun VDHD/DZB 12439 (DDC)	<b>Falko vom Mühlenbach</b> weiß/schwarz AD VDHD/DZB 11038 (DDC) ----- <b>Baukis von der Keltenschanze</b> weiß/schwarz VDHD/DZB 10526 (DDC)	
		<b>Hyeronimus Adolf</b>  weiß/schwarz HD:B MET Da. 5818/91	H.-Ch. <b>Harryken Admiral</b> MET Da. 1811	Int., CSSR-, NL-, L-, H-Ch. <b>Cancen Plum Pudding</b> weiß/schwarz NHSB 1230421 ----- <b>Hadrianus Sandra</b> MET Da. 880
			<b>Hadrianus Uljana</b> MET Da. 1647	H.-Ch. <b>Tóthszilvási Odysseus</b> MET Da. 529 ----- H., Int.-Ch. <b>Barczesági Nancy</b> MET Da. 1647
<b>Quincy vom Klosterblick</b>  weiß/schwarz  HD:A  CDF/VDH-0694/95	<b>Lira vom Klosterblick</b>  weiß/schwarz HD:A VDHD 92/085-0412	<b>Gus od Černého Hamru, CS</b> weiß/schwarz HD:A CsHPK 3464/89	<b>Idefix vom Isareck</b> weiß/schwarz VDHD/DZB 13426 (DDC) CsHPK 3341/89/87 ----- <b>Haydé Ivopeta, CS</b> weiß/schwarz CsHPK 1092/81/83	
		<b>Gambi vom Klosterblick</b> weiß/schwarz HD:A VDHD 89/085-0164	<b>Carthoris vom Isareck</b> weiß/schwarz HD:B VDHD/DZB 12450 (DDC) ----- <b>Bora vom Klosterblick</b> weiß/schwarz HD:A VDHD/DZB 12368 (DDC)	

**A-Wurf****VON DER EQUIPAGE**

ZB-Nrn.: CDF/VDH 1252/98 - 1257/98

DECKTAG: 16.06.98      **Wurftag: 19.08.98**

HÜNDIN:      **Quincy vom Klosterblick**      CDF/VDH-0694/95  
 WT: 23.03.95      HD:A      Farbe: weiß/schwarz

RÜDE:      **Candy von der Stadt München**      VDH/DZB 14311 (DDC)  
 WT: 02.04.90      HD:B      Farbe: weiß/schwarz

WURFSTÄRKE:      7,5 weiß/schwarz  
                          0,0 weiß/braun

TOTGEBOREN: 2,1    VERENDET: 2,0    EXITUS: 0,1    EINGETRAGEN: 3,3

<b>CDF 1252</b>	<b>Alain D</b>	<b>Rüde</b>	<b>w/s</b>	<b>Blau-/ Birkauge, re.</b>
<b>CDF 1253</b>	<b>Almé D</b>	<b>Rüde</b>	<b>w/s</b>	
<b>CDF 1254</b>	<b>Amon D</b>	<b>Rüde</b>	<b>w/s</b>	
<b>CDF 1255</b>	<b>Alicia D</b>	<b>Hündin</b>	<b>w/s</b>	
<b>CDF 1256</b>	<b>Amélie D</b>	<b>Hündin</b>	<b>w/s</b>	
<b>CDF 1257</b>	<b>Ashley D</b>	<b>Hündin</b>	<b>w/s</b>	

gemeldete FEHLER:

BLAUAUGE: 1,0  
 TAUBHEIT: 0,0  
 PLATTE: 0,0  
 ENTROPIUM: 0,0

Sonstiges:      **0,1 Welpé ex. nach vet. med. Indikation wg. Bronchopneumonie**  
                          **CDF 1252 keine Zuchtverwendung möglich**  
                          **Leistenbruch 1,0**



**Z Ü C H T E R**

Dieter Hartenstein  
Im alten Dorf 5  
31311 Uetze-Katensen  
Tel.: 0 51 73/ 77 60

**Z W I N G E R**

**VON KATENSEN**

**C-Wurf**

**HÜNDIN: Lÿsa von Wilhemsthal**

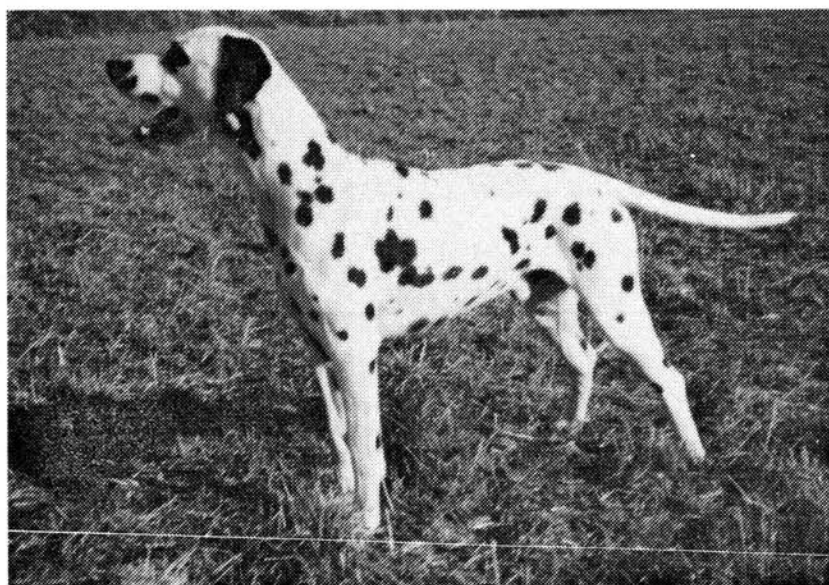
**CDF/VDH-0514/94**



**RÜDE: Zeno von Waldhagen**

**VDH/DZB 17455 (DDC)**

**Besitzer: Andrea Kujat, 04564 Böhlen**



**Z Ü C H T E R**

Dieter Hartenstein  
 Im alten Dorf 5  
 31311 Uetze-Katensen  
 Tel.: 0 51 73/ 77 60

**Z W I N G E R****VON KATENSEN****C-Wurf**

Eltern	2. Generation	3. Generation	4. Generation	
Dt.- & VDH-Ch. <b>Zeno von Waldhagen</b> weiß/schwarz AD, BH HD:A VDH/DZB 17455 (DDC)	NL-Ch. <b>Salsusa Startrekker of Theakston</b> weiß/schwarz HD:A NHSB 1800650	GB-Ch. <b>Theakston Tamerlan</b> weiß/schwarz KCSB 4263 BW	GB-Ch. <b>Beaumont Night Owl of Olbero</b> weiß/schwarz KCSB 5349 BT	
		GB-Ch. <b>Olympic Star of Olbero</b> weiß/schwarz KCSB 2416 BL	GB-Ch. <b>Olbero Onsdag Moln of Theakston</b> weiß/schwarz KCSB 0816 BG	
		GB-Ch. <b>Tantivev Tawny Owl of Olbero</b> weiß/schwarz KCSB 5582 BR	GB-Ch. <b>Olbero Oncewhilewemay</b> weiß/schwarz KCR H6098706J01	
	weiß/schwarz HD:A VDH/DZB 14619 (DDC)	<b>Sylvania Smokey von Waldhagen</b> weiß/schwarz HD:A VDH/DZB 14619 (DDC)	<b>Caruso of Clydevale</b> weiß/schwarz HD:B VDH/DZB 12986 (DDC)	<b>Clydevale Quizmaster</b> weiß/schwarz KCSB 1903 BG
			<b>Nina von Waldhagen</b> weiß/schwarz HD:A VDH/DZB 13443 (DDC)	<b>Beacon Beauty</b> weiß/schwarz KCR C3872105C10
			<b>Nina von Waldhagen</b> weiß/schwarz HD:A VDH/DZB 13443 (DDC)	Int. & Dt.-Ch., L., NL., F., B., VDH-Ch., ES 87, CS 90 <b>Prunus di Cynarchos</b> weiß/schwarz HD:A NHSB 1349023
			<b>Deltaqueen von Waldhagen</b> weiß/schwarz HD:A VDH/DZB 11270 (DDC)	
<b>Lýsa von Wilhelmsthal</b> weiß/schwarz HD:A CDF/VDH-0514/94	<b>Gaylord von der Groeben</b> weiß/schwarz HD:B VDH/DRReg 1056 R (DDC)	Int., B., NL., Lux.-Ch., Ö.-BS <b>Fan Fan Plum Pudding</b> weiß/schwarz CsHPK/S 59	Int., CSSR., H-Ch. <b>Arnoudt van Huis Dalmatho</b> weiß/schwarz CsHPK IS37/77/78/SNHSB 975768	
		<b>Fortuna von der Groeben</b> weiß/schwarz HD:A VDH/DRReg 0883 R (DDC)	<b>Y' Cream Cake dell'Amena Contrada</b> weiß/schwarz CsHPK 18/75/78/S L.O.L.N. 11688	
	<b>Jana von Wilhelmsthal</b> weiß/schwarz HD:B VDH 91/085-0279		<b>SARTO</b> weiß/schwarz HD:A S 45298/85	<b>Carlyle von der Grafschaft</b> weiß/schwarz VDH/DZB 9046 (DDC)
			<b>Farina von Wilhelmsthal</b> weiß/schwarz HD:A VDH/DZB 12567 (DDC)	<b>Alpha von der Steinbrücke</b> weiß/schwarz HD:A VDH/DRReg 0499 R (DDC)
				SUCH, SFUCH <b>Solbo's Ray</b> weiß/braun S 34026/82
				<b>Jilloc's Honolulu-Honey</b> weiß/schwarz S 34039/82
			Int., Dt., & VDH-Ch. <b>Quix vom Rosenhagen</b> weiß/schwarz AD VDH/DZB 9377 (DDC)	
			<b>Assi von Wilhelmsthal</b> weiß/schwarz VDH/DZB 10698 (DDC)	







**Z Ü C H T E R**

Gisela Pries  
Negernböteler Str. 13  
23795 Negernbötel-Stüff  
Tel.: 0 43 28/ 2 93

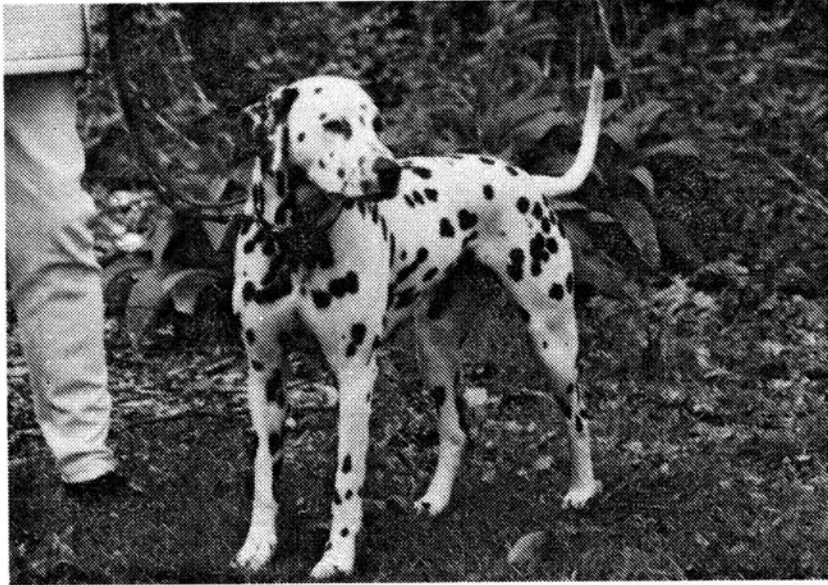
**Z W I N G E R**

**VON WILHELMSTHAL**

**R-Wurf**

**HÜNDIN: Naomi von Wilhelmsthal**

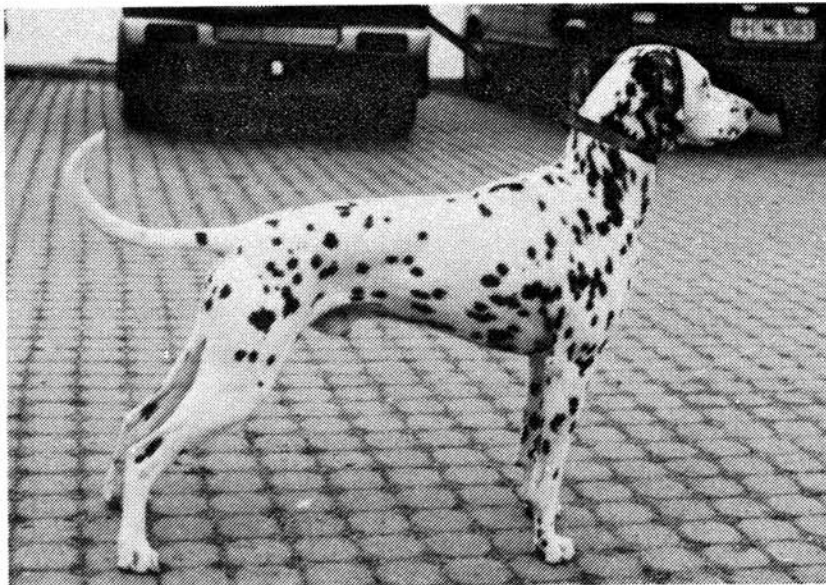
**CDF/VDH-0729/95**



**RÜDE: Rover von der Schwarzen Au**

**VDH/DVD 293-93**

**Besitzer: Bettina Hauser, 23826 Bockhorn**



**Z Ü C H T E R**

Gisela Pries  
 Negernböteler Str. 13  
 23795 Negernbötzel-Stüff  
 Tel.: 0 43 28/ 2 93

**Z W I N G E R****VON WILHELMSTHAL****R-Wurf**

Eltern	2. Generation	3. Generation	4. Generation
<b>Rover von der Schwarzen Au</b>  weiß/braun  HD:A  VDH/DVD 293-93	<b>Kweb von der Schwarzen Au</b>  weiß/schwarz HD:A VDH/DZB 12671 (DDC)	VDH- & Dt.-Ch. <b>Borodino vom Hoheneich</b> weiß/schwarz VDH/DZB 10908 (DDC)	VDH- & Dt.-Ch. <b>Ajarh vom Waldsee</b> VB, AD VDH/DZB 9811 (DDC)
		VDH- & Dt.-Ch., S PL 84 <b>Gamma von der Schwarzen Au</b> weiß/schwarz VDH/DZB 10578 (DDC)	<b>Candice vom Birkhahnmoor</b> VDH/DZB 8887 (DDC)
	<b>Doria Sztormowe Szanty</b>  weiß/schwarz HD:A PKR IX-CXXV-29874	<b>Best Bodoni</b> weiß/schwarz PKR.D-LXXXIV 20190	I-Ch., BS 72 <b>Prunus of High Trees</b> NHSB 513347
		<b>Amanda Ryczace Czterdziestki</b> weiß/schwarz PKR.D-C-23462	<b>Mabell vom Rosenhagen</b> VDH/DZB 8988 (DDC)
<b>Naomi von Wilhelmsthal</b>  weiß/braun  HD:B  CDF/VDH-0729/95	<b>Nick van de Gevlekte Egel</b>  weiß/schwarz HD:B L.O.L.N/236/90	<b>Irdally's Kasjmir</b> HD:C LOSH 555449 NHSB 1536152	NL-, Int.-, L-Ch. <b>Paddy Dalmatho from Olbero</b> weiß/schwarz KCR-B0200701C07 NHSB 999600
		<b>Gypsi van de Gevlekte Egel</b> L.O.L.N. 16863	<b>Kiwi of the Dalmatian Kennel</b> NHSB 1305344
	<b>Peggy de duo vom Rosenhagen</b>  weiß/braun VB HD:A DVD/VDH 74-90	<b>Luonnonpuiston Seriffi</b> weiß/schwarz VB HD:B VDH/DZB 12330 (DDC)	Int.-, B-, NL-, Lux.-Ch., Ö-BS <b>Fan-Fan Plum Pudding</b> weiß/schwarz CsHPK/S 59
		<b>Bibo de duo vom Rosenhagen</b> weiß/schwarz HD:B VDH/DZB 11832 (DDC)	<b>Calamity Jane Dell'Amena Contrada</b> L.O.L.N. 14710
			Int. u. Nord. Ch. <b>O'Soul Kavaljero</b> weiß/schwarz SF-17819 U/77
			<b>Luonnonpuiston Tiffany</b> weiß/braun SF-76846/81
		<b>Konsul vom Rosenhagen</b> weiß/braun VDH/DZB 8349 (DDC)	
		Int.-, Dt.-VDH-Ch. <b>Roika vom Rosenhagen</b> weiß/schwarz AD VDH/DZB 10015 (DDC)	

**R-Wurf****VON WILHELMSTHAL**

ZB-Nrn.: CDF/VDH 1268/98 - 1276/98

DECKTAG: 18.08.98      **Wurftag: 16.10.98**

HÜNDIN:      **Naomi von Wilhelmsthal**      CDF/VDH-0729/95  
 WT: 28.05.95      HD:B      Farbe: weiß/braun

RÜDE:      **Rover von der Schwarzen Au**      VDH/DVD 293-93  
 WT: 17.03.93      HD:A      Farbe: weiß/braun

WURFSTÄRKE:      0,0 weiß/schwarz  
                          4,7 weiß/braun

TOTGEBOREN: 0,0    VERENDET: 0,1    EXITUS: 0,1    EINGETRAGEN: 4,5

<b>CDF 1268</b>	<b>Rhett Butler</b>	<b>Rüde</b>	<b>w/br</b>	<b>Ohrenplatte, bds.</b>
<b>CDF 1269</b>	<b>Ricky</b>	<b>Rüde</b>	<b>w/br</b>	
<b>CDF 1270</b>	<b>Ronny</b>	<b>Rüde</b>	<b>w/br</b>	
<b>CDF 1271</b>	<b>Rover</b>	<b>Rüde</b>	<b>w/br</b>	
<b>CDF 1272</b>	<b>Raikja</b>	<b>Hündin</b>	<b>w/br</b>	
<b>CDF 1273</b>	<b>Raissia</b>	<b>Hündin</b>	<b>w/br</b>	
<b>CDF 1274</b>	<b>Ralou-Clara</b>	<b>Hündin</b>	<b>w/br</b>	
<b>CDF 1275</b>	<b>Rieke</b>	<b>Hündin</b>	<b>w/br</b>	
<b>CDF 1276</b>	<b>Roxanna</b>	<b>Hündin</b>	<b>w/br</b>	<b>Ohrenplatte, li.</b>

gemeldete FEHLER:

BLAUAUGE: 0,0  
 TAUBHEIT: 0,0  
 PLATTE: 1,2  
 ENTROPIUM: 0,0

Sonstiges:      **0,1 Welpen ex. nach vet. med. Indikation wg. angeborener  
 Spangenbildung vor dem Herzen  
 CDF 1268 + CDF 1276 keine Zuchtverwendung möglich**



**Z Ü C H T E R**

Peter Cladders & Ralf-Thomas Haiduk  
Im Kirchwinkel 4  
47509 Rheurdt-Schaephuysen  
Tel.: 0 28 45/ 6 01 40

**Z W I N G E R**

**VOM KIRCHWINKEL**

**U-Wurf**

**HÜNDIN: Annie von den Meerwiesen**

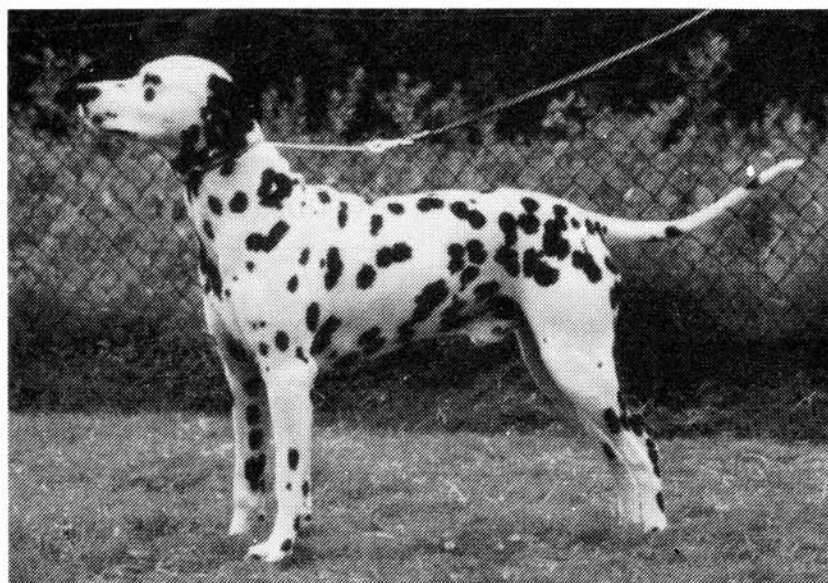
**CDF/VDH-0422/92**



**RÜDE: Dalbrow Midnight Drummer Boy**

**KC V1694502 V02  
NHSB 1.999.545**

**Besitzer: Ellie Schaareman-Josten, NL-5987 NA Helden-Egchel**



**Z Ü C H T E R**

Peter Cladders & Ralf-Thomas Haiduk  
 Im Kirchwinkel 4  
 47509 Rheurdt-Schaephuysen  
 Tel.: 0 28 45/ 6 01 40

**Z W I N G E R****VOM KIRCHWINKEL****U-Wurf**

Eltern	2. Generation	3. Generation	4. Generation	
<b>Dalbrow</b> <b>Midnight Drummer Boy</b>  weiß/schwarz  HD:B  KC V1694502 V02 NHSB 1.999.545	<b>Chatsbey Crusader</b>  weiß/schwarz KC 4824 CA	GB-Ch. <b>Beaumore Night Owl of Olbero</b> weiß/schwarz KCSB 5349 BT	GB-Ch. <b>Tantivvey Tawny Owl of Olbero</b> weiß/schwarz KCSB 5582 BR	
			<b>Luccombe Arabella</b> KC 82441301B12	
		<b>Tollcross Tete a Tete</b> with Chatsbey KC M0617102 M01	<b>Chatsbey Warpaint</b> KC 2854 BS	
			<b>Tollcross Tingelle</b> KC H 1255609 H06	
		<b>Dannline Bella Maria</b>  weiß/schwarz KC 51360303 S02	<b>Dalregis Antonio</b> KC Q 2961202 Q02	GB-Ch. <b>Konavlje the Wayfarer at Miragua</b> KC 0251 BX
			<b>Dannline Kaskade</b> weiß/braun KC K3863802 K10	GB-Ch. <b>Dalregis Cressida</b> KC 4945 BW
			GB-Ch. <b>Tantivvey Tawny Owl of Olbero</b> weiß/schwarz KCSB 5582 BR	
			<b>Dannline Kara Pops</b> KC C2118201 C07	
<b>Annie von den Meerwiesen</b>  weiß/schwarz  HD:A  CDF/VDH-0422/92	Dt.- & VDH-Ch. <b>Fan-Fan vom Kirchwinkel</b>  weiß/schwarz HD:A VDH 89/085-0036	<b>Gaylord von der Groeben</b> weiß/schwarz HD:B VDH/DReg 1056R (DDC)	Int.-,B-,NL-,Lux.-Ch.,Ö-BS <b>Fan-Fan Plum Pudding</b> weiß/schwarz CsHPK/S 59	
			<b>Fortuna von der Groeben</b> weiß/schwarz HD:A VDH/DReg 0883R (DDC)	
		<b>Diggi von der Lunie</b> weiß/schwarz AD HD:A VDH/DZB 10668 (DDC)	<b>Apoll vom Benrader Feld</b> weiß/schwarz VDH/DZB 9336 (DDC)	
			<b>Arancia von der Lunie</b> weiß/schwarz VDH/DZB 9265 (DDC)	
		<b>Ilana von Wilhelmsthal</b>  weiß/schwarz HD:C VDH 90/085-0188	Dt.-VDH-Ch. <b>Dastan von Katja-Domus</b> weiß/schwarz HD:B VDH/DZB 11865 (DDC)	<b>Aghar von Katja-Domus</b> weiß/schwarz VDH/DZB 10987 (DDC)
			<b>Farina von Wilhelmsthal</b> weiß/schwarz HD:A VDH/DZB 12567 (DDC)	<b>Udenei vom Haus Hegarda</b> weiß/schwarz VDH/DZB 11029 (DDC)
			Int.-,Dt.-VDH-Ch. <b>Quix vom Rosenhagen</b> weiß/schwarz AD VDH/DZB 9377 (DDC)	
			<b>Assi von Wilhelmsthal</b> weiß/schwarz VDH/DZB 10698 (DDC)	



**U-Wurf****VOM KIRCHWINKEL**

ZB-Nrn.: CDF/VDH 1277/98 - 1287/98

DECKTAG: 21.08.98      **Wurftag: 24.10.98**

<b>HÜNDIN:</b>	<b>Annie von den Meerwiesen</b>	CDF/VDH-0422/92
	WT: 05.11.92      HD:A	Farbe: weiß/schwarz
<b>RÜDE:</b>	<b>Dalbrow Midnight Drummer Boy</b>	KC V1694502 V02
	WT: 11.04.95      HD:B	NHSB 1.999.545
		Farbe: weiß/schwarz

**WURFSTÄRKE:**            2,10 weiß/schwarz  
                                   0,0 weiß/braun

TOTGEBOREN: 0,0    VERENDET: 0,1    EXITUS: 0,0    EINGETRAGEN: 2,9

<b>CDF 1277</b>	<b>Ulan-Derrick</b>	<b>Rüde</b>	<b>w/s</b>	
<b>CDF 1278</b>	<b>Unkas</b>	<b>Rüde</b>	<b>w/s</b>	
<b>CDF 1279</b>	<b>Ulanka-Annie</b>	<b>Hündin</b>	<b>w/s</b>	
<b>CDF 1280</b>	<b>Ulyssa-Sweet Darling</b>	<b>Hündin</b>	<b>w/s</b>	
<b>CDF 1281</b>	<b>Uma</b>	<b>Hündin</b>	<b>w/s</b>	
<b>CDF 1282</b>	<b>Umba</b>	<b>Hündin</b>	<b>w/s</b>	
<b>CDF 1283</b>	<b>Undine-Kira</b>	<b>Hündin</b>	<b>w/s</b>	
<b>CDF 1284</b>	<b>Unikat-Daisy</b>	<b>Hündin</b>	<b>w/s</b>	<b>Ohrenplatte, re.</b>
<b>CDF 1285</b>	<b>Uriella</b>	<b>Hündin</b>	<b>w/s</b>	
<b>CDF 1286</b>	<b>Uzara</b>	<b>Hündin</b>	<b>w/s</b>	
<b>CDF 1287</b>	<b>Uzuri</b>	<b>Hündin</b>	<b>w/s</b>	

gemeldete FEHLER:

BLAUAUGE: 0,0  
 TAUBHEIT: 0,0  
 PLATTE: 0,1  
 ENTROPIUM: 0,0

Sonstiges:      **CDF 1284 keine Zuchtverwendung möglich**  
                       **4 Welpen per Sectio Caesarea**



**Z Ü C H T E R**

Karola Lange  
Kaunitzer Str. 149  
33758 Schloß Holte-Stukenbrock  
Tel.: 0 52 07/ 8 83 31

**Z W I N G E R**

**VOM TEUTOBURGER WALD**

**D-Wurf**

**HÜNDIN: Ondra von der Lunie**

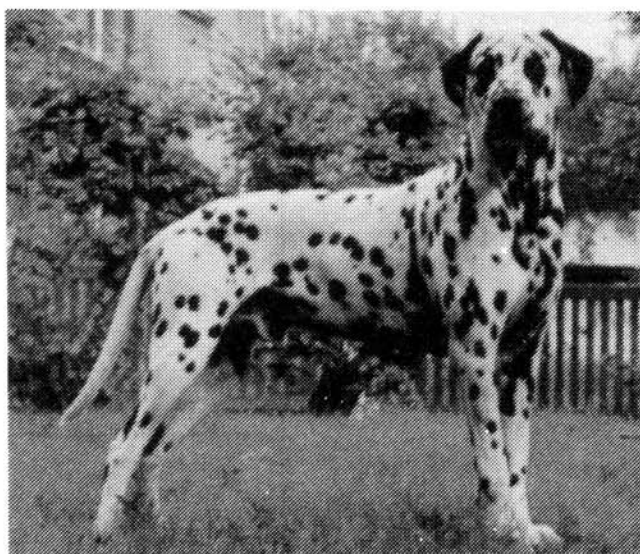
**VDH 92/085-0337**



**RÜDE: Naesh vom Hügel**

**VDH/DZB 19984 (DDC)**

**Besitzer: Ina Viete, 03050 Cottbus**



**Z Ü C H T E R**

Karola Lange  
 Kaunitzer Str. 149  
 33758 Schloß Holte-Stukenbrock  
 Tel.: 0 52 07/ 8 83 31

**Z W I N G E R****VOM TEUTOBURGER WALD****D-Wurf**

Eltern	2. Generation	3. Generation	4. Generation	
<b>Naesh vom Hügel</b>  weiß/braun  HD:A  VDH/DZB 19984 (DDC)	<b>Jim vom Hügel</b>  weiß/schwarz HD:B VDH/DZB 18576 (DDC)	Int.- & Dt.-Ch., A & Dt. BS, ES 93, 94 <b>York vom Hügel</b> weiß/braun HD:B VDH/DZB 15332 (DDC)	Dt.-, DDC- & VDH-Ch. <b>Santos vom Hause Lutzina</b> weiß/braun VDH/DZB 13734 (DDC) HD:A	
		Dt.-Ch. <b>Snow Hill's Sailmaker</b> weiß/schwarz AKC NM 261266/12	<b>Peggy vom Hügel</b> weiß/schwarz DDR 5082 HD:C	
	<b>Elsa vom Hügel</b>  weiß/braun HD:A VDH/DZB 17057 (DDC)	<b>Zarina di Montespino</b> weiß/schwarz HD:A VDH/DZB 17897 (DDC)	Int.- & Dt.-Ch., A & Dt. BS, ES 93, 94 <b>York vom Hügel</b> weiß/braun HD:B VDH/DZB 15332 (DDC)	Dt.-, DDC- & VDH-Ch. <b>Santos vom Hause Lutzina</b> weiß/braun VDH/DZB 13734 (DDC) HD:A
			<b>Jule vom Hügel</b> weiß/braun HD:A DDR 4672	<b>Peggy vom Hügel</b> weiß/schwarz DDR 5082 HD:C
<b>Ondra von der Lunie</b>  weiß/schwarz  AD  HD:A  VDH 92/085-0337	<b>Fifty-Fifty vom Isareck</b>  weiß/schwarz HD:B VDH/DZB 13032 (DDC)	Dt.-, Int.- & VDH-Ch. <b>Garcon vom Margaretenhof</b> weiß/schwarz VDH/DZB 10321 (DDC)	Dt.-Ch., EuropaSG. 78 <b>Amor vom Hegfeld</b> weiß/schwarz VDH/DZB 8168 (DDC)	
		<b>Attalea vom Isareck</b> weiß/schwarz HD:A VDH/DZB 11729 (DDC)	<b>Flicka vom Margaretenhof</b> weiß/schwarz VDH/DZB 7875 (DDC)	
	<b>Hibisca von der Lunie</b>  weiß/schwarz AD HD:A VDH/DZB 12322 (DDC)	<b>Colfo von der Lunie</b> weiß/schwarz HD:C VDH/DZB 10450 (DDC)	<b>Falko vom Mühlenbach</b> weiß/schwarz AD VDH/DZB 11038 (DDC) HD:A	<b>Schoenbrunn Fiska</b> weiß/schwarz AD VDH/DZB 10876 (DDC) HD:A
			<b>Arancia von der Lunie</b> weiß/schwarz VDH/DZB 9265 (DDC)	<b>Asko vom Tannenberg</b> weiß/schwarz SchH A, AD VDH/DZB 6360 (DDC)
		<b>Asko vom Tannenberg</b> weiß/schwarz SchH A, AD VDH/DZB 6360 (DDC)		<b>Assi vom Erfttal</b> weiß/schwarz VDH/DZB 8098 (DDC)

**D-Wurf****VOM TEUTOBURGER WALD**ZB-Nrn.: CDF/VDH 1288/98 - 1294/98

---

DECKTAG: 08.10.98      Wurfstag: 08.12.98

HÜNDIN:      **Ondra von der Lunie**      VDH 92/085-0337  
WT: 16.02.92      HD:A      Farbe: weiß/schwarzRÜDE:      **Naesh vom Hügel**      VDH/DZB 19984 (DDC)  
WT: 16.02.97      HD:A      Farbe: weiß/braunWURFSTÄRKE:      5,1 weiß/schwarz  
0,1 weiß/braunTOTGEBOREN: 0,0    VERENDET: 0,0    EXITUS: 0,0    EINGETRAGEN: 5,2

---

<b>CDF 1288</b>	<b>Da Capo</b>	<b>Rüde</b>	<b>w/s</b>	
<b>CDF 1289</b>	<b>D' Angelo</b>	<b>Rüde</b>	<b>w/s</b>	
<b>CDF 1290</b>	<b>D. J.</b>	<b>Rüde</b>	<b>w/s</b>	
<b>CDF 1291</b>	<b>Django</b>	<b>Rüde</b>	<b>w/s</b>	<b>Monokel, li.</b>
<b>CDF 1292</b>	<b>Drake</b>	<b>Rüde</b>	<b>w/s</b>	<b>Monokel, re.</b>
<b>CDF 1293</b>	<b>Darisha-Dahna</b>	<b>Hündin</b>	<b>w/br</b>	
<b>CDF 1294</b>	<b>Dark-Pearl-Dexta</b>	<b>Hündin</b>	<b>w/s</b>	

---

**gemeldete FEHLER:**BLAUAUGE: 0,0  
TAUBHEIT: 0,0  
PLATTE: 2,0  
ENTROPIUM: 0,0Sonstiges:      **CDF 1291 + CDF 1292 keine Zuchtverwendung möglich**



**Z Ü C H T E R**

Bernd Litzba  
Hasselkamp 15  
45481 Mülheim/Ruhr  
Tel.: 02 08/ 48 35 82

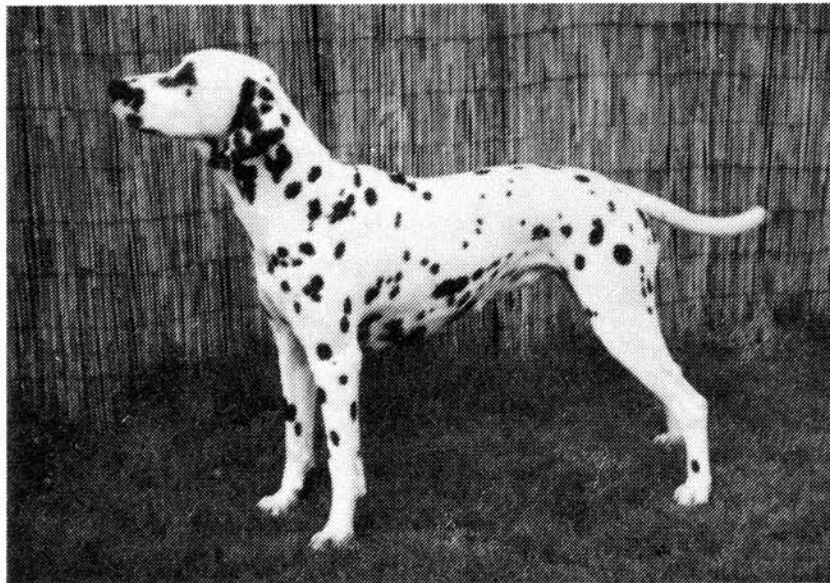
**Z W I N G E R**

**DE PUNTOS NEGROS**

**C-Wurf**

**HÜNDIN: Koya-San vom Kirchwinkel**

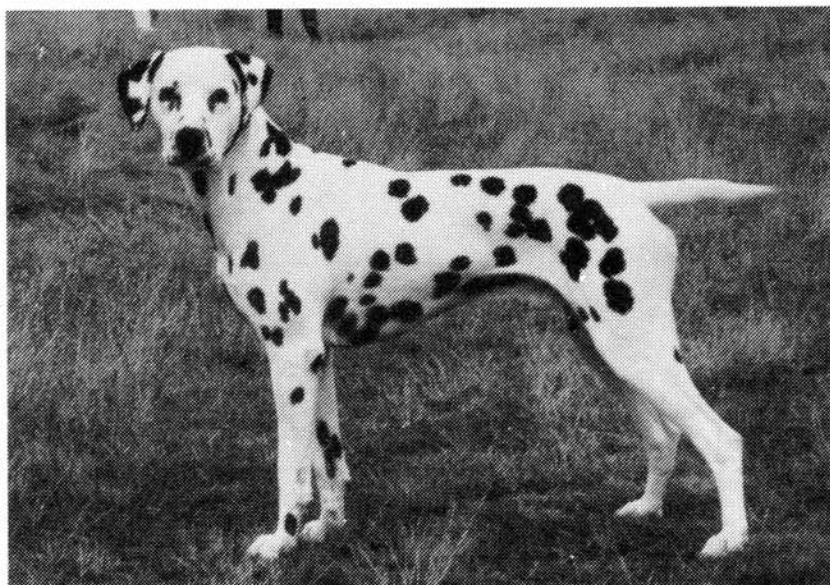
**VDH 92/085-0403**



**RÜDE: Prince-Justin von der Falkenburg**

**CDF/VDH-0810/96**

**Besitzer: Henriette Hendricks, NL-5953 JR Reuver**



**Z Ü C H T E R**

Bernd Litzba  
 Hasselkamp 15  
 45481 Mülheim/Ruhr  
 Tel.: 02 08/ 48 35 82

**Z W I N G E R****DE PUNTOS NEGROS****C-Wurf**

Eltern	2. Generation	3. Generation	4. Generation	
<b>Prince-Justin            von der Falkenburg</b>  weiß/schwarz  HD:B  CDF/VDH-0810/96	Int., NL-, B-, Dt.- & VDH-Ch. <b>Olbero Ozonelayer</b>  weiß/schwarz HD:B KC-P56361C5PC4 NHSB 1700313	GB-Ch. <b>Elaridge Endeavour</b> weiß/schwarz KC-0831BU	N-Ch., S-Ch. <b>Golden Boy of Trumpeters</b> weiß/braun KC-53048T ----- <b>Sernland Danielle</b> weiß/schwarz KC-F5150001G05	
		GB-Ch. <b>Olbero Organdiecollar</b> weiß/schwarz KC-1885BT	Ch. <b>Wardell Whatsizname</b> weiß/schwarz KC-1764BQ ----- <b>Organdie of Olbero</b> weiß/schwarz KC-D5236201E02	
	B-, Int., Dt.- & VDH-Ch. <b>Coachrunners Dorethee Dijou</b>  weiß/schwarz HD:C NHSB 1845818	Dt.-VDH-Ch. <b>Vinca's Garçon</b> HD:A DKK 23734/89 VDH/DZB 14280 (DDC)	Ch., Dt., Int., VDH-Ch. <b>Vinca's Castor Olbero</b> weiß/braun HD:B DKK 4892/86 ----- Ch. <b>Kolo-Line's Glenady</b> DKK 31417/84	
			<b>Chamoed            of the Peacock's Garden</b> HD:B NHSB 1539052	<b>Caruso of Clydevale</b> KCR J4713505 K04 ----- JW.-JWW. 85 <b>Sufa of the Peacock's Garden</b> HD:B NHSB 1329620
	<b>Koya-San vom Kirchwinkel</b>  weiß/schwarz  HD:A  VDH 92/085-0403	Dt.- & VDH-Ch. <b>Fan-Fan vom Kirchwinkel</b>  weiß/schwarz HD:A VDH 89/085-0036	<b>Gaylord von der Groeben</b> weiß/schwarz HD:B VDH/DRReg 1056R (DDC)	Int., B-, NL-, Lux.-Ch., Ö-BS <b>Fan-Fan Plum Pudding</b> weiß/schwarz CsHPK/S 59 ----- <b>Fortuna von der Groeben</b> weiß/schwarz HD:A VDH/DRReg 0883R (DDC)
			<b>Diggi von der Lunie</b> weiß/schwarz AD HD:A VDH/DZB 10668 (DDC)	<b>Apoll vom Benrader Feld</b> weiß/schwarz VDH/DZB 9336 (DDC) ----- <b>Arancia von der Lunie</b> weiß/schwarz VDH/DZB 9265 (DDC)
<b>Nany vom Mühlenbach</b>  weiß/schwarz HD:A VDH/DZB 12459 (DDC)		<b>Napo von Nordenstadt</b> weiß/schwarz HD:B VDH/DZB 11193 (DDC)	Dt.-Ch., ES 78 <b>Amor vom Hegfeld</b> weiß/schwarz VDH/DZB 8168 (DDC) ----- <b>Yimona von Nordenstadt</b> weiß/schwarz VDH/DZB 8836 (DDC)	
			<b>Cordie vom Mühlenbach</b> weiß/schwarz VDH/DZB 10490 (DDC)	Int., Dt.- & VDH-Ch., CS 82,83,84 <b>Arro von Germannswald</b> weiß/schwarz VDH/DZB 9253 (DDC) VB, WachH ----- <b>Alin vom Mühlenbach</b> weiß/schwarz VDH/DZB 9589 (DDC)



**C-Wurf****DE PUNTOS NEGROS**

ZB-Nrn.: CDF/VDH 1295/98 - 1305/98

DECKTAG: 08.10.98      Wurfstag: 09.12.98

HÜNDIN:      **Koya-San vom Kirchwinkel**      VDH 92/085-0403  
 WT: 13.10.92      HD:A      Farbe: weiß/schwarz

RÜDE:      **Prince-Justin von der Falkenburg**      CDF/VDH-0810/96  
 WT: 20.03.96      HD:B      Farbe: weiß/schwarz

WURFSTÄRKE:      5,7 weiß/schwarz  
                          0,0 weiß/braun

TOTGEBOREN: 0,0    VERENDET: 0,0    EXITUS: 0,1    EINGETRAGEN: 5,6

<b>CDF 1295</b>	<b>Caen</b>	<b>Rüde</b>	w/s	
<b>CDF 1296</b>	<b>Cali</b>	<b>Rüde</b>	w/s	<b>Blauauge, li.</b>
<b>CDF 1297</b>	<b>Camus</b>	<b>Rüde</b>	w/s	
<b>CDF 1298</b>	<b>Carlos</b>	<b>Rüde</b>	w/s	
<b>CDF 1299</b>	<b>Corbie</b>	<b>Rüde</b>	w/s	
<b>CDF 1300</b>	<b>Chain</b>	<b>Hündin</b>	w/s	
<b>CDF 1301</b>	<b>Chanca-Noo</b>	<b>Hündin</b>	w/s	
<b>CDF 1302</b>	<b>Cher</b>	<b>Hündin</b>	w/s	
<b>CDF 1303</b>	<b>Chicha</b>	<b>Hündin</b>	w/s	<b>Blauauge, li.</b>
<b>CDF 1304</b>	<b>Cleo</b>	<b>Hündin</b>	w/s	
<b>CDF 1305</b>	<b>Como</b>	<b>Hündin</b>	w/s	

gemeldete FEHLER:

BLAUUAUGE: 1,2

TAUBHEIT: 0,1

PLATTE: 0,0

ENTROPIUM: 0,0

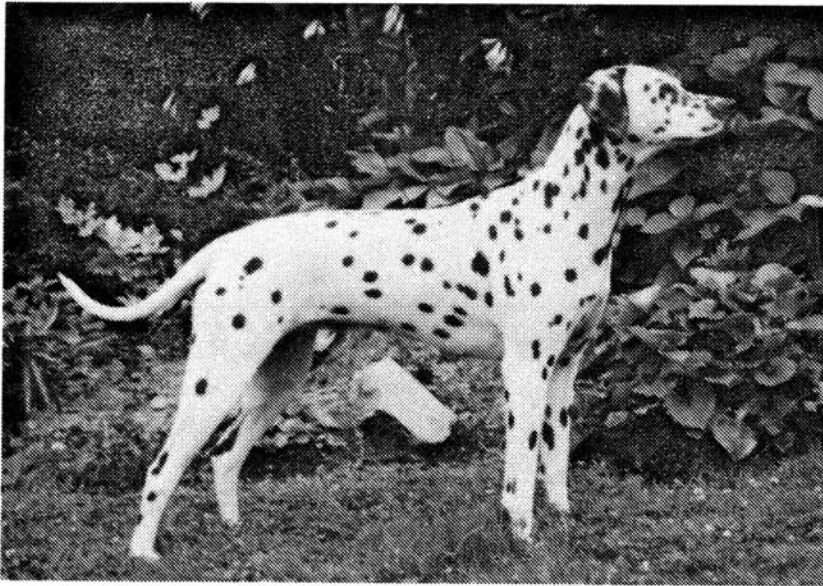
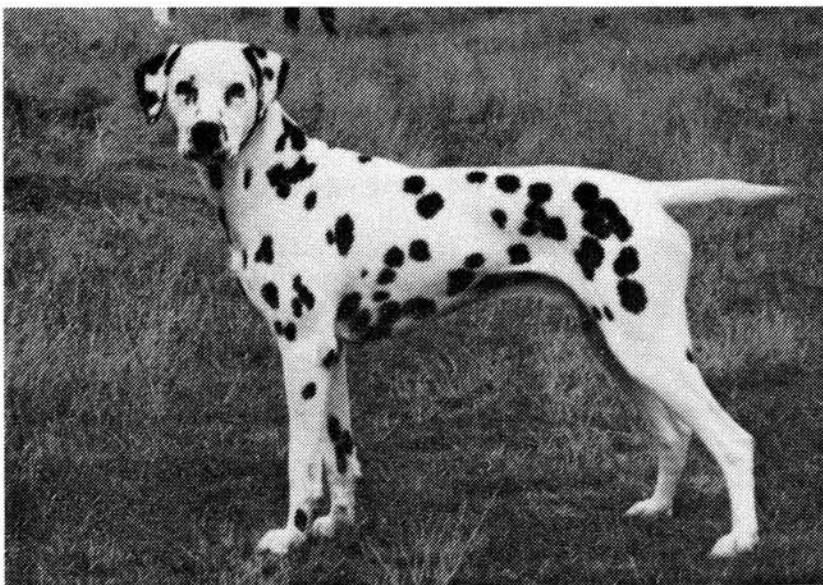
0,1 Welpen mit Blauauge exitus nach vet. med. Indikation wegen  
 Taubheit

Sonstiges:      **CDF 1296 und CDF 1303 keine Zuchtverwendung möglich**



**Z Ü C H T E R**

Nicola Gerwin & Dr. Dirk Schwarz  
Grenzweg 14  
47877 Willich-Neersen  
Tel.: 0 21 56/ 91 28 67

**Z W I N G E R****VON DER WUZZE****B-Wurf****HÜNDIN: Malwine von der Falkenburg****CDF/VDH-0626/94****RÜDE: Prince-Justin von der Falkenburg****CDF/VDH-0810/96****Besitzer: Henriette Hendricks, NL-5953 JR Reuver**

**Z Ü C H T E R**

Nicola Gerwin & Dr. Dirk Schwarz  
 Grenzweg 14  
 47877 Willich-Neersen  
 Tel.: 0 21 56/ 91 28 67

**Z W I N G E R****V O N D E R W U Z Z E****B-Wurf**

Eltern	2. Generation	3. Generation	4. Generation		
<b>Prince-Justin von der Falkenburg</b>  weiß/schwarz  HD:B  CDF/VDH-0810/96	Int., NL-, B-, Dt.- & VDH-Ch. <b>Olbero Ozonelayer</b>  weiß/schwarz HD:B KC-P56361C5PC4 NHSB 1700313	GB-Ch. <b>Elaridge Endeavour</b> weiß/schwarz KC-0831BU	N-Ch., S-Ch. <b>Golden Boy of Trumpeters</b> weiß/braun KC-53048T ----- <b>Sernland Danielle</b> weiß/schwarz KC-F5150001G05		
		GB-Ch. <b>Olbero Organdiecollar</b> weiß/schwarz KC-1885BT	Ch. <b>Wardell Whatsizname</b> weiß/schwarz KC-1764BQ ----- <b>Organdie of Olbero</b> weiß/schwarz KC-D5236201E02		
	B-, Int., Dt.- & VDH-Ch. <b>Coachrunners Dorethee Dijou</b>  weiß/schwarz HD:C NHSB 1845818	Dt.-VDH-Ch. <b>Vinca's Garçon</b> HD:A DKK 23734/89 VDH/DZB 14280 (DDC)	Ch., Dt.-, Int-, VDH-Ch. <b>Vinca's Castor Olbero</b> weiß/braun DKK 4892/86 HD:B	Ch. <b>Kolo-Line's Glenady</b> DKK 31417/84	
			<b>Chamoed of the Peacock's Garden</b> HD:B NHSB 1539052	<b>Caruso of Clydevale</b> KCR J4713505 K04 ----- JW.-JWW. 86 <b>Sufa of the Peacock's Garden</b> HD:B NHSB 1329620	
		<b>Grande von der Pfalz</b>  weiß/braun HD:B VDH/DZB 15260 (DDC)	Dt.- & VDH-Ch., CS 89 <b>Artus von der Pfalz</b> weiß/braun HD:A VDH/DReg. 1085 R (DDC)	Dt.- & VDH-Ch., L.-Ch. <b>Bud vom Uherborner See</b> weiß/braun VDH/DReg 0802 R (DDC) HD:B	<b>Druschba von der Stadt Bensheim</b> weiß/schwarz VDH/DZB 11879 (DDC) HD:A
			<b>Domina von der Pfalz</b> weiß/braun HD:B VDH/DZB 14078 (DDC)	<b>Wacar vom Dalheim</b> weiß/schwarz AD, BH VDH/DZB 11880 (DDC) HD:A	<b>Druschba von der Stadt Bensheim</b> weiß/schwarz VDH/DZB 11879 (DDC) HD:A
<b>Malwine von der Falkenburg</b>  weiß/braun  HD:A  CDF/VDH-0626/94	<b>Ginger von der Falkenburg</b>  weiß/schwarz HD:A VDH 89/085-0144	<b>Danilo vom Kirchwinkel</b> weiß/schwarz HD:B VDH/DZB 12840 (DDC)	Int., B-, NL-, Lux.-Ch., Ö-BS <b>Fan Fan Plum Pudding</b> weiß/schwarz CsHPK/S 59		
		<b>Inka vom Mühlenbach</b> weiß/braun HD:A VDH/DZB 11456 (DDC)	<b>Diggi von der Lunie</b> weiß/schwarz AD VDH/DZB 10668 (DDC) HD:A		
		<b>Lex vom Lärchengrund</b> weiß/schwarz VDH/DZB 10493 (DDC)	<b>Alin vom Mühlenbach</b> weiß/schwarz VDH/DZB 9589 (DDC)		

**B-Wurf****VON DER WUZZE**

ZB-Nrn.: CDF/VDH 1306/98 - 1314/98

DECKTAG: 11.10.98      **Wurftag: 12.12.98**

HÜNDIN:      **Malwine von der Falkenburg**      CDF/VDH-0626/94  
 WT: 17.08.94      HD:A      Farbe: weiß/braun

RÜDE:      **Prince-Justin von der Falkenburg**      CDF/VDH-0810/96  
 WT: 20.03.96      HD:B      Farbe: weiß/schwarz

WURFSTÄRKE:      7,3 weiß/schwarz  
                          0,0 weiß/braun

TOTGEBOREN: 0,0    VERENDET: 1,0    EXITUS: 0,0    EINGETRAGEN: 6,3

<b>CDF 1306</b>	<b>Balko</b>	<b>Rüde</b>	w/s	
<b>CDF 1307</b>	<b>Bero</b>	<b>Rüde</b>	w/s	
<b>CDF 1308</b>	<b>Billy Toto</b>	<b>Rüde</b>	w/s	<b>Blauauge, re.</b>
<b>CDF 1309</b>	<b>Blacky</b>	<b>Rüde</b>	w/s	
<b>CDF 1310</b>	<b>Bobby</b>	<b>Rüde</b>	w/s	<b>Kopf-Ohren-Platte, re.</b>
<b>CDF 1311</b>	<b>Brisco Running Spot</b>	<b>Rüde</b>	w/s	
<b>CDF 1312</b>	<b>Baby Gina</b>	<b>Hündin</b>	w/s	<b>Ohrenplatte, li.</b>
<b>CDF 1313</b>	<b>B' Elanna</b>	<b>Hündin</b>	w/s	
<b>CDF 1314</b>	<b>Berta-Pauline</b>	<b>Hündin</b>	w/s	<b>Blauauge, re.</b>

gemeldete FEHLER:

BLAUAUGE: 1,1  
 TAUBHEIT: 0,0  
 PLATTE: 1,1  
 ENTROPIUM: 0,0

Sonstiges:      **CDF 1308, CDF 1310, CDF 1312 und CDF 1314**  
                          **keine Zuchtverwendung möglich**



## **Übernahmelisten 1998**

---

1998 wurden keine Übernahmen vorgenommen.

## **Registertiere 1998**

---

1998 wurden keine Eintragungen ins Register vorgenommen.





## Liste der zuchtuntauglichen Dalmatiner

---

CDF 1161	Aska von der Artemis	Hündin	w/s	fehlender Augensaum, li.
CDF 1162	Caprice vom Teutoburger Wald	Rüde	w/s	AEP li. nicht ableitbar
CDF 1169	Choise vom Teutoburger Wald	Hündin	w/s	AEP re. nicht ableitbar
CDF 1171	El Tarif's Akito	Rüde	w/br	Blauauge, re. AEP re. nicht ableitbar
CDF 1172	El Tarif's Aladin	Rüde	w/br	AEP li. nicht ableitbar
CDF 1173	El Tarif's Amir	Rüde	w/s	AEP re. nicht ableitbar
CDF 1176	El Tarif's Azeem	Rüde	w/s	AEP re. nicht ableitbar
CDF 1177	El Tarif's Alegra	Hündin	w/s	Birkauge, li.
CDF 1179	El Tarif's Angelina	Hündin	w/br	AEP li. nicht ableitbar
CDF 1180	El Tarif's Arielle-Alice	Hündin	w/s	Lidrandkolobom, li.
CDF 1185	Alegra vom Bad Stuerer Seeufer	Hündin	w/s	AEP li. nicht ableitbar
CDF 1190	Darko vom Schwarzen Berg	Rüde	w/s	Kopf-Ohren-Platte, re.
CDF 1191	Dingo vom Schwarzen Berg	Rüde	w/s	Blauauge, re.
CDF 1198	Dolores vom Schwarzen Berg	Hündin	w/s	Kopf-Ohren-Platte, li.
CDF 1201	Fidibus vom Gramzower Kloster	Rüde	w/s	Monorchismus
CDF 1223	Bertha vom Enckhook	Hündin	w/s	Ohrenplatte, bds.
CDF 1238	Gismo vom Stiftland	Rüde	w/s	Kopf-Ohren-Platte, li.; Monorchismus
CDF 1244	Charls-Lucas zu Hongelo	Rüde	w/s	Monorchismus
CDF 1245	Charly zu Hongelo	Rüde	w/s	Monorchismus
CDF 1252	Alain D von der Equipage	Rüde	w/s	Blau-/ Birkauge, re.
CDF 1260	Charly Chaplain von Katensen	Rüde	w/s	Kopf-Ohren-Platte, li.
CDF 1263	Cassy von Katensen	Hündin	w/br	Kopf-Ohren-Platte, li.
CDF 1268	Rhett Butler von Wilhelmsthal	Rüde	w/br	Ohrenplatte, bds.
CDF 1276	Roxanna von Wilhelmsthal	Hündin	w/br	Ohrenplatte, li.
CDF 1284	Unikat-Daisy vom Kirchwinkel	Hündin	w/s	Ohrenplatte, re.
CDF 1291	Django vom Teutoburger Wald	Rüde	w/s	Monokel, li.
CDF 1292	Drake vom Teutoburger Wald	Rüde	w/s	Monokel, re.
CDF 1296	Cali de Puntos Negros	Rüde	w/s	Blauauge, li.
CDF 1303	Chicha de Puntos Negros	Hündin	w/s	Blauauge, li.
CDF 1308	Billy Toto von der Wuzze	Rüde	w/s	Blauauge, re.
CDF 1310	Bobby von der Wuzze	Rüde	w/s	Kopf-Ohren-Platte, re.
CDF 1312	Baby Gina von der Wuzze	Hündin	w/s	Ohrenplatte, li.
CDF 1314	Berta-Pauline von der Wuzze	Hündin	w/s	Blauauge, re.

## ANHANG ZUM ZUCHTBUCH 1998

---

### LEGENDE

WZ	=	Wurfzahl
EG	=	Eintragung ins Zuchtbuch
TG	=	Totgeburt
		(ohne gesonderte Kennzeichnung)
v	=	verendet
e	=	eingeschläfert nach tierärztl. Indikation
w/s	=	weiß/schwarz
w/br	=	weiß/braun
		(ohne Kennzeichnung = weiß/schwarz)

### Zuchtausschließende Fehler

AS	=	fehlender Augensaum
Bl	=	Blauauge
Birk	=	Birkauge
E	=	Entropium
K	=	Kryptorchismus
		(ohne gesonderte Kennzeichnung)
LK	=	Lidrandkolobom
M	=	Monorchismus
P	=	Platte
so	=	sonstiges
T	=	Taubheit
eT	=	AEP einseitig re. oder li. nicht ableitbar
AEP	=	gesamter Wurf AEP-untersucht
Vb	=	Vorbiß

### Beanstandungen ohne Zuchtausschluß

Kr	=	Knickrute
Rr	=	Ringelrute
Nb	=	Nabelbruch
Fn	=	Fettnabel
Lb	=	Leistenbruch

**ANHANG ZUM ZUCHTBUCH 1998**

1998 CDF 1154 - 1314/98

		WZ	EG	TG v/e	P	Bl+ Birk	T	E	K M	so	AEP
Asuh vom Teutoburger Wald	Solbo's Primadonna	4,4 w/s 2,1 w/br	4,3 w/s 2,1 w/br	0,1v	0,0	1,1	0,0	0,0	0,0	0,1LK 4,1eT	X
Big Ben of the Living Spots	Ela vom Aggertal	4,3 w/s 2,2 w/br	4,3 w/s 2,2 w/br	0,0	0,1	0,0	0,0	0,0	0,0	1,2Fn 1,0Kr	
Candy von der Stadt München	Quincy vom Klosterblick	7,5 w/s 0,0 w/br	3,3 w/s 0,0 w/br	2,1 2,0v 0,1e	0,0	1,0	0,0	0,0	0,0	1,0Lb	X
Candyman e Living Spots	Alissia vom Teutoburger Wald	4,7 w/s 0,0 w/br	4,5 w/s 0,0 w/br	0,2	0,0	0,0	0,0	0,0	0,0	1,1eT	X
Comical's Downy Dusty	Blanka von der Deutschen Eiche	4,5 w/s 0,0 w/br	4,5 w/s 0,0 w/br	0,0	0,0	0,0	0,0	0,0	0,0	0,1eT	X
Dalbrow Midnight Drummer Boy	Annie von den Meerwiesen	2,10 w/s 0,0 w/br	2,9 w/s 0,0 w/br	0,1v	0,1	0,0	0,0	0,0	0,0	0,0	
	Olivia-Olbero vom Kirchwinkel	4,3 w/s 0,0 w/br	0,0 w/s 0,0 w/br	3,3 1,0e	1,0	0,0	0,0	0,0	0,0	0,0	
Fredy vom Schneeberg	Yamara vom Bodeblick	5,4 w/s 0,0 w/br	5,4 w/s 0,0 w/br	0,0	1,1	1,0	0,0	0,0	0,0	0,0	X
Hanságszépe Viki	Olympia vom Kirchwinkel	0,0	0,0								
Hyeronymus Adolf	Ariela Stín kočárú, CS	6,4 w/s 0,0 w/br	6,4 w/s 0,0 w/br	0,0	1,0	0,0	0,0	0,0	1,0 M	0,0	
Lucky-Lakritznase von der Falkenburg	Coachrunners Flora-Filou	4,0 w/s 1,3 w/br	4,0 w/s 1,3 w/br	0,0	0,0	0,0	0,0	0,0	2,0 M	0,1Nb	
	Paris-Princess von der Falkenburg	5,4 w/s 0,0 w/br	3,4 w/s 0,0 w/br	1,0 1,0v	0,0	0,0	0,0	0,0	0,0	1,2Nb	
Naesh vom Hügel	Ondra von der Lunie	5,1 w/s 0,1 w/br	5,1 w/s 0,1 w/br	0,0	2,0	0,0	0,0	0,0	0,0	0,0	X
Perdita's Keen Observer	Afra vom Magdeburger Domfelsen	4,1 w/s 2,0 w/br	4,1 w/s 2,0 w/br	0,0	0,0	0,0	0,0	0,0	0,0	0,0	X
	Antonia vom Gramzower Kloster	5,5 w/s 0,0 w/br	5,5 w/s 0,0 w/br	0,0	0,0	0,0	0,0	0,0	1,0 M	0,0	X
Prince-Justin von der Falkenburg	Jenny von der Falkenburg	2,6 w/s 0,0 w/br	2,6 w/s 0,0 w/br	0,0	0,0	0,0	0,0	0,0	0,0	0,1AS	X
	Koya-San vom Kirchwinkel	5,7 w/s 0,0 w/br	5,6 w/s 0,0 w/br	0,1e	0,0	1,2	0,1	0,0	0,0	0,0	
	Malwine von der Falkenburg	7,3 w/s 0,0 w/br	6,3 w/s 0,0 wbr	1,0v	1,1	1,1	0,0	0,0	0,0	0,0	
Rover von der Schwarzen Au	Naomi von Wilhelmsthal	0,0 w/s 4,7 w/br	0,0 w/s 4,5 w/br	0,1v 0,1e	1,2	0,0	0,0	0,0	0,0	0,1	X
Zeno von Waldhagen	Lýsa von Wilhelmsthal	5,4 w/s 1,1 w/br	4,4 w/s 1,1 w/br	1,0e	1,1	0,0	0,0	0,0	0,0	0,2Nb	

# DECKRÜDENLISTE 1998

Auswahl zur Zucht zugelassener Deckrüden von Mitgliedern im CDF

---

## HYERONYMUS ADOLF

weiß/schwarz

WT: 10.04.91

HD:B

ZB-Nr.: MET Da. 5818/91

Besitzer: Ralf Bürger  
Wilhelm-Busch-Ring 14  
38723 Seesen-Mechtshausen  
Tel.: 0 53 84/ 85 11

---

## COACHRUNNERS HAPPY COOPER

weiß/schwarz

WT: 14.05.96

HD:A

ZB-Nr.: NHSB 2077558

Besitzer: Frank Müller  
Albertstraße 20  
30451 Hannover  
Tel.: 05 11/ 45 38 17

---

## PERDITA'S KEEN OBSERVER

weiß/braun

WT: 04.08.94

HD:A

ZB-Nr.: NKK 02911/95

Besitzer: Familie Rotsch  
Klosterberg 14  
17291 Gramzow  
Tel.: 03 98 61/ 7 09 40

---

## PERDITA'S KICK SPOT

weiß/braun

WT: 31.03.97

HD:B

ZB-Nr.: NKK 09745/97

Besitzer: Katrin Amft  
Grüner Winkel 4  
18209 Fulgenkoppel  
Tel.: 03 82 03/ 6 24 58

---

# DECKRÜDENLISTE 1998

Auswahl zur Zucht zugelassener Deckrüden von Mitgliedern im CDF

---

## **GRECO VOM AGGERTAL**

WT: 17.05.94  
ZB-Nr.: CDF/VDH-0588/94

weiß/schwarz  
HD:A

Besitzer: Familie Jassmann  
Raderstraße 71  
42897 Remscheid  
Tel.: 0 21 91/ 6 53 30

---

## **ARTUS VOM ENCKHOOK**

WT: 03.03.95  
ZB-Nr.: CDF/VDH-0680/95

weiß/schwarz  
HD:B

Besitzer: Nicole Cochens  
Venloer Straße 95  
41462 Neuss  
Tel. 0 21 31/ 5 71 77

---

## **HIGGINS VON DER FALKENBURG**

WT: 25.08.90  
ZB-Nr.: VDH 90/085-216

weiß/schwarz  
HD:B

Besitzer: Gerhard Sander  
Bahnhofstraße 42  
44623 Herne  
Tel.: 0 23 23/ 5 43 02

---

## **LUCKY-LAKRITZNASE VON DER FALKENBURG**

WT: 05.01.94  
ZB-Nr.: CDF/VDH-0499/94

weiß/schwarz  
HD:A

Besitzer: Josef Dreßen  
Hahnengasse 7  
52477 Alsdorf  
Tel.: 0 24 04/ 6 90 46

---

# DECKRÜDENLISTE 1998

Auswahl zur Zucht zugelassener Deckrüden von Mitgliedern im CDF

---

## HARRO VOM KIRBACH

WT: 23.01.90  
ZB-Nr.: VDH/DZB 14243 (DDC)

weiß/schwarz  
HD:B

Besitzer: H.-D. Klingelhöller  
Bernhardstraße 11  
53227 Bonn  
Tel.: 02 28/ 44 34 08

---

## O'TIJANI VOM KIRCHWINKEL

WT: 27.06.95  
ZB-Nr.: CDF/VDH-0746/95

weiß/schwarz  
HD:A

Besitzer: Familie Röttsch  
Kleine Straße 3  
41517 Grevenbroich  
Tel.: 0 21 81/ 8 21 19

---

## QUATERBACK VOM KIRCHWINKEL

WT: 20.10.96  
ZB-Nr.: CDF/VDH-0927/96

weiß/schwarz  
HD:A

Besitzer: Bernd Willems  
Kolpingstraße 85  
47647 Kerken  
Tel.: 0 28 33/ 13 17

---

## QUINCY-JONES VOM KIRCHWINKEL

WT: 20.10.96  
ZB-Nr.: CDF/VDH-0930/96

weiß/schwarz  
HD:A

Besitzer: Familie Peters  
Am Zuckerufer 14  
58638 Iserlohn  
Tel.: 0 23 71/ 3 43 62

---

# DECKRÜDENLISTE 1998

Auswahl zur Zucht zugelassener Deckrüden von Mitgliedern im CDF

---

## JENKO VOM KLOSTERBLICK

weiß/schwarz  
HD:A

WT: 10.08.91  
ZB-Nr.: VDH 91/085-0325

Besitzer: Kerstin Reinhold  
Heinrich-Heine-Straße 6  
92637 Weiden  
Tel.: 09 61/ 3 35 09

---

## ARIBERT AUS DEM LEOPOLDSTAL

weiß/schwarz  
HD:A

WT: 26.09.96  
ZB-Nr.: CDF/VDH-0909/96

Besitzer: Hasso Hürbüscher  
Neefstraße 22  
59071 Hamm  
Tel.: 0 23 81/ 8 43 40

---

## CANDYMAN OF THE LIVING SPOTS

weiß/schwarz  
HD:B

WT: 29.06.96  
ZB-Nr.: CDF/VDH-0877/96

Besitzer: U. Eickmeier  
Im Heideloh 1  
32107 Bad Salzuflen  
Tel.: 0 52 22/ 97 77 20

---

## OTHELLO VON DER LUNIE

weiß/schwarz  
HD:A

WT: 16.02.92  
ZB-Nr.: VDH 92/085-334

Besitzer: Familie Ludwig  
Groiner Kirchweg 20  
46459 Rees  
Tel.: 0 28 51/ 37 95

---

# DECKRÜDENLISTE 1998

Auswahl zur Zucht zugelassener Deckrüden von Mitgliedern im CDF

---

## ATTILA VOM MAGDEBURGER DOMFELSEN

WT: 13.05.96  
ZB-Nr.: CDF/VDH-0854/96

weiß/schwarz  
HD:A

Besitzer: Familie Weißenborn  
Am Rothbusch 36 F  
31319 Sehnde  
Tel.: 0 51 38/ 99 67

---

## AJOUR VOM SCHMORSBERG

WT: 13.09.94  
ZB-Nr.: CDF/VDH-0631/94

weiß/schwarz  
HD:A

Besitzer: Doris Aust  
Weidenpescherstraße 20  
50735 Köln  
Tel.: 02 21/ 71 48 19

---

## CANDY VON DER STADT MÜNCHEN

WT: 02.04.90  
ZB-Nr.: VDH/DZB 14311 (DDC)

weiß/schwarz  
HD:B

Besitzer: Monika C. Dörschel  
In den Ackern 9  
38690 Vienenburg  
Tel.: 0 53 24/ 67 40

---

## BARINO VOM STIFTLAND

WT: 23.04.95  
ZB-Nr.: CDF/VDH-0697/95

weiß/schwarz  
HD:C

Besitzer: Kerstin Seidel & Joachim Eck  
Schweppermannstraße 5  
92224 Amberg

---



# DECKRÜDENLISTE 1998

Auswahl zur Zucht zugelassener Deckrüden von Mitgliedern im CDF

---

## ASUH VOM TEUTOBURGER WALD

weiß/schwarz  
HD:B

WT: 14.09.95  
ZB-Nr.: CDF/VDH-0763/95

Besitzer: Sabine Fiege  
Galgenstieg 2 A  
37671 Höxter  
Tel.: 0 52 71/ 3 29 48

---

## PRINCE-JUSTIN VON DER FALKENBURG

weiß/schwarz  
HD:B

WT: 20.03.96  
ZB-Nr.: CDF/VDH-0810/96

Besitzer: H. Hendirks  
Molenweg 11  
NL-5953 JR Reuver  
Tel.: 00 31 77/ 4 74 57 82

---

## AMIR

weiß/schwarz  
HD:A

WT: 01.08.90  
ZB-Nr.: DKK 18515/90

Besitzer: Lisette Petersen  
Alrovey 344 B Airo  
DK-8300 Odder  
Tel.: 00 45/ 86 55 21 66

---

## DALBROW MIDNIGHT DRUMMER BOY

weiß/schwarz  
HD:B

WT: 11.04.95  
ZB-Nr.: NHSB 1999545

Besitzer: Elli Schaareman-Josten  
Gielenhofweg 13  
NL-5987 NA Helden-Egchel

---

# DECKRÜDENLISTE 1998

Auswahl zur Zucht zugelassener Deckrüden von Mitgliedern im CDF

---

## **BUSBY'S FRESCHMAN**

WT: 24.04.93  
ZB-Nr.: DKK 27512/93

weiß/schwarz  
HD:A2

Besitzer: T. Dalsjø Jørgensen  
Bovbjergvej 5  
DK-6710 Esbjerg V

---

## **VINCA'S KONGO**

WT: 11.08.92  
ZB-Nr.: DKK 20046/92

weiß/braun  
HD:A1

Besitzer: Tenna Johansen  
Kollingsgade 10  
DK-6000 Kolding  
Tel.: 00 45/ 75 53 52 69

---

## **SUPER TROOPER AT KNIGHTSTONE**

WT: 05.05.93  
ZB-Nr.: N.H.S.B. 1850860

weiß/schwarz  
HD: B

Besitzer: Ellen Beekes  
PJ Troelstralaan 40  
NL-3818 KT Amersfoort

---